

# BIULETYN INFORMACYJNY



**Rybnickiej Platformy  
Poradnictwa Zawodowego**

**2018**



## Szanowni Państwo

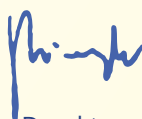
Stale postępujący rozwój cywilizacyjny powoduje, iż rynek pracy zmusza nas do podejmowania wyzwań, które niesie ze sobą postęp techniczny i technologiczny. Szczególnie ważne jest to w przypadku młodych osób stojących po raz pierwszy przed podjęciem jednej z najważniejszych decyzji w swoim życiu – wyborem zawodu, w uzyskaniu którego pomoże właściwa szkoła.

Rybnicka Platforma Poradnictwa Zawodowego realizująca już od 10 lat misję świadomego planowania kariery, prowadzi wiele działań w zakresie pomocy młodym ludziom w jak najlepszym odnalezieniu się na rynku pracy. Wielokrotnie nagradzana za innowacyjność swoich przedsięwzięć, jest obecnie stałym i ważnym podmiotem rybnickiego rynku pracy.

Oddany w Państwa ręce Biuletyn Informacyjny, adresowany jest głównie dla doradców zawodowych, pedagogów i nauczycieli wspierających młodzież w wyborze zawodu. Pierwsza część biuletynu wprowadza w tematykę istoty poradnictwa zawodowego, ważności wyboru właściwej szkoły oraz zapotrzebowania na kwalifikacje na rybnickim rynku pracy. Druga część to kompendium wiedzy o zawodach oferowanych przez rybnickie szkoły ponadgimnazjalne. Znajdziemy w nim charakterystykę i opis poszczególnych kierunków kształcenia oraz informację, w której szkole dany zawód można zdobyć.

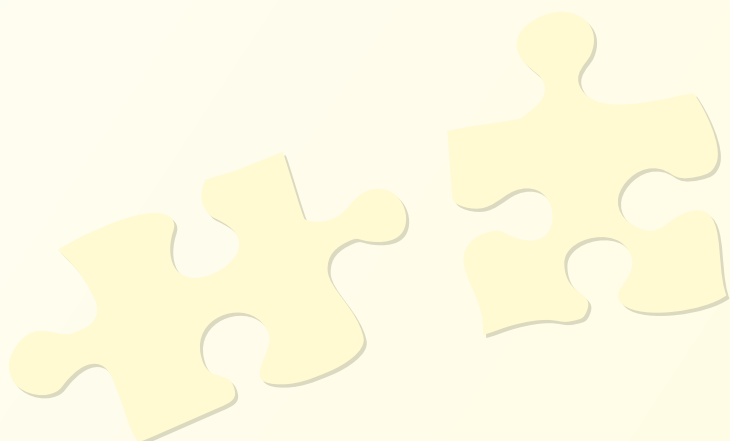
Zachęcam do lektury mając nadzieję, że niniejsza publikacja przyczyni się do trafnych wyborów zawodu przez Państwa wychowanków.

Anna Michalczyk



Dyrektor

Powiatowego Urzędu Pracy w Rybniku  
Koordynator Rybnickiej Platformy Poradnictwa Zawodowego



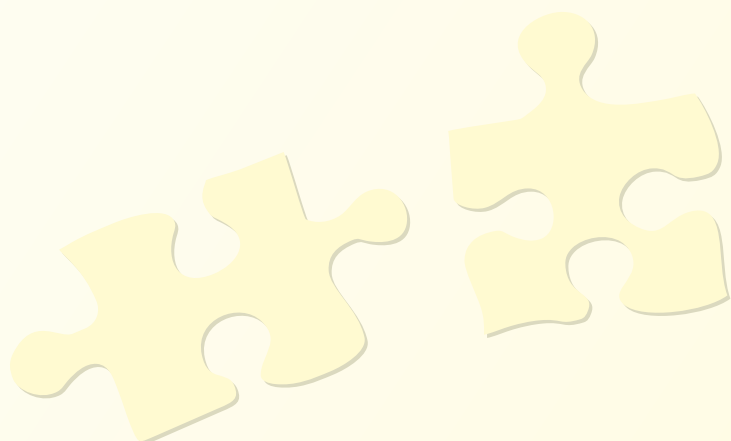
# Spis treści

4 powody, dla których warto skorzystać z poradnictwa zawodowego	4
Krok po kroku - wybieram najlepszy dla siebie zawód	5
BAROMETR ZAWODÓW	8
Informator o zawodach w publicznych technikumach i szkołach miasta Rybnika	11
Wspieramy Twój rozwój zawodowy	12
Warsztat Techniczny	13
Warsztat Mechaniczny	14
Warsztat Gastronomiczny	15
TECHNIK ARCHITEKTURY KRAJOBRAZU	16
TECHNIK AUTOMATYK	17
TECHNIK AWIONIK	18
TECHNIK BUDOWNICTWA	19
TECHNIK CHŁODNICTWA I KLIMATYZACJI	20
TECHNIK EKONOMISTA	21
TECHNIK ELEKTROENERGETYK TRANSPORTU SZYNOWEGO (KLASA PATRONACKA PKP CARGO)	22
TECHNIK ELEKTRONIK	23
TECHNIK ELEKTRYK (KLASA PATRONACKA PGG Sp. z o.o. i JSW SA)	24
TECHNIK ELEKTRYK (KLASA PATRONACKA TAURON DYSTRYBUCJA)	25
TECHNIK ENERGETYK (KLASA PATRONACKA PGE ENERGIA CIEPŁA)	26
TECHNIK GEODETA	27
TECHNIK GÓRNICTWA PODZIEMNEGO (KLASA PATRONACKA PGG Sp. z o.o. i JSW SA)	28
TECHNIK GRAFIKI I POLIGRAFII CYFROWEJ	29
TECHNIK HANDLOWIEC	30
TECHNIK HOTELARSTWA	31
TECHNIK INFORMATYK	32
TECHNIK INFORMATYK Z INNOWACJĄ E-SPORT	33
TECHNIK LOGISTYK	34
TECHNIK MECHANIK	35
TECHNIK MECHANIK (KLASA PATRONACKA PGG Sp. z o.o. i JSW SA)	36
TECHNIK MECHATRONIK	37
TECHNIK ORGANIZACJI REKLAMY	38
TECHNIK POJAZDÓW SAMOCHODOWYCH	39
TECHNIK ROBÓT WYKOŃCZENIOWYCH W BUDOWNICTWIE	40
TECHNIK SPEDYTOR	41
TECHNIK TELEINFORMATYK	42
TECHNIK URZĄDZEŃ I SYSTEMÓW ENERGETYKI ODNAWIALNEJ	43
TECHNIK USŁUG FRYZJERSKICH	44
TECHNIK WETERYNARII	45
TECHNIK ŻYWIENIA I USŁUG GASTRONOMICZNYCH	46
CUKIERNIK	47
DRUKARZ	48
ELEKTROMECHANIK POJAZDÓW SAMOCHODOWYCH	49

ELEKTRYK .....	50
KRAWIEC .....	51
KUCHARZ .....	52
KUCHARZ .....	53
MAGAZYNIER-LOGISTYK .....	54
MECHANIK – MONTER MASZYN I URZĄDZEŃ (KLASA PATRONACKA PGG Sp. z o.o.) .....	55
MECHANIK POJAZDÓW SAMOCHODOWYCH .....	56
MONTER SIECI, INSTALACJI I URZĄDZEŃ SANITARNYCH .....	57
MONTER ZABUDOWY I ROBÓT WYKOŃCZENIOWYCH W BUDOWNICTWIE .....	58
MURARZ - TYNKARZ .....	59
MURARZ - TYNKARZ .....	60
OGRODNIK .....	61
OPERATOR OBRABIAREK SKRAWAJĄCYCH .....	62
PIEKARZ .....	63
PRACOWNIK POMOCNICZY OBSŁUGI HOTELOWEJ .....	64
SPRZEDAWCA .....	65
ŚLUSARZ .....	66
SZKOŁA PRZYSPOSABIAJĄCA DO PRACY .....	67

#### Inne szkoły

ZESPÓŁ SZKÓŁ W CZERWIONCE-LESZCZYNACH .....	68
BRANŻOWA SZKOŁA I STOPNIA IZBY RZEMIEŚLNICZEJ W RYBNIKU .....	69



## 4 powody, dla których warto skorzystać z poradnictwa zawodowego

Usługa poradnictwa zawodowego jest jedną z najważniejszych, jakie realizowane są w Powiatowym Urzędzie Pracy w Rybniku. Doradcy zawodowi inspirują do realizacji swoich marzeń zawodowych i angażują do osiągania celów. Pomagają przełamywać bariery, dzięki czemu z pozoru nieosiągalne plany zawodowe, stają się możliwe do zrealizowania.

Dlaczego pomoc doradcy zawodowego może być skuteczna? Oto 4 najważniejsze argumenty świadczące na jej korzyść.

- Po pierwsze, Dział Poradnictwa Zawodowego tworzą pasjonaci z dużym doświadczeniem zawodowym i kwalifikacjami w różnych obszarach. Specjalizują się w szkoleniach, rekrutacji, zarządzaniu zasobami ludzkimi, lingwistyce, public relations, a nawet w sprzedaży. Doradcy zawodowi na bieżąco uzupełniają swoją wiedzę, dzięki czemu klienci otrzymują zawsze aktualne informacje, przydatne podczas planowania kariery zawodowej i pomocne w poruszaniu się po rynku pracy;
- Po drugie, klienci mogą liczyć na pomoc doradcy zawodowego na każdym etapie swojego rozwoju zawodowego - począwszy od poznania swoich mocnych stron i określenia ich przydatności na rynku pracy, przez wybór kierunku kształcenia, zawodu, stanowiska pracy oraz opcji przekwalifikowania się. Doradca zawodowy pomaga także w przygotowaniu się do procesu selekcji kandydatów. Podpowiada, w jaki sposób opisać swoją sylwetkę zawodową w dokumentach aplikacyjnych. Przeprowadza także symulację rozmowy kwalifikacyjnej, pokazuje jak skutecznie zarządzać swoją marką – jak najlepiej „sprzedać siebie” potencjalnemu pracodawcy. Osobom zainteresowanym prowadzeniem własnej działalności gospodarczej, doradca może udzielić wskazówek, w jaki sposób przygotować opis planowanego przedsięwzięcia lub biznes plan;
- Sposób świadczenia usługi poradnictwa zawodowego jest indywidualnie dopasowywany do sytuacji i oczekiwań klienta. To kolejny powód, dla którego warto wybrać profesjonalne doradztwo zawodowe. Może być ono realizowane w ramach poradnictwa indywidualnego lub grupowego, a także podczas bezpośredniego spotkania, konsultacji telefonicznej lub korespondencji e-mailowej;
- Na koniec, argument najbardziej interesujący dla klienta. W zależności od potrzeb doradca zawodowy może zaproponować szeroki wachlarz usług rynku pracy dostępnych w urzędzie pracy, dzięki którym będzie możliwe uzyskanie odpowiednich kwalifikacji oraz zdobycie doświadczenia zawodowego.

**Zaciekawiamy, inspirujemy, angażujemy.**

## Krok po kroku - wybieram najlepszy dla siebie zawód

Podjęcie trafnej decyzji zawodowej - wybór optymalnie dobranego zawodu do swoich predyspozycji i potrzeb rynku pracy - wymaga sporo czasu. Może on być Twoim sprzymierzeńcem lub wrogiem. Aby czas był po Twojej stronie, wybierając zawód, musisz dać sobie czas, dużo czasu. Karierę zawodową trzeba sobie zaplanować. Jest to proces, a nie jednorazowa, naprędce podjęta decyzja. Do wyboru zawodu trzeba przygotowywać się przez wiele lat. Najlepiej już od przedszkola. Tutaj nieocenionymi przewodnikami po świecie zawodów powinni być nauczyciele przedszkolni, rodzice, dziadkowie czy znajomi. Taka wczesna preorientacja zawodowa będzie przynosić Ci efekty w szkole podstawowej, szczególnie w ostatniej klasie, kiedy to ostatecznie będziesz musiał dokonać właściwego wyboru. Lata nauki przeznaczone na bliższe poznawanie siebie, zawodów, trendów i tendencji panujących na rynku pracy, będą Twoim sprzymierzeńcem. Mając dużą wiedzę na ten temat będzie Ci dużo łatwiej dokonać trafnej decyzji zawodowej. Czas poświęcony na dopasowywanie siebie do potencjalnego zawodu, będzie Twoim najlepszym sojusznikiem. Będziesz mógł zanucić razem z Mickiem Jaggerem z Rolling Stones: Time is on my side, yes it is. W przypadku, gdy lata spędzone w szkole nie zostaną wykorzystane na przygotowanie się do wyboru zawodu, czas będzie Twoim wrogiem. Decyzja podjęta pod wpływem chwili: bo nie ma już czasu, bo za chwilę minie termin składania podań itp., z reguły jest niewłaściwa i niesie ze sobą wiele negatywnych skutków. Wyobraź sobie, że przez osiem godzin musisz wykonywać czynności, które Cię nudzą, męczą, których nie znosisz... i tak przez 40 lat. Czy czas będzie po Twojej stronie?

To teraz po kolei, spróbujmy proces dokonywania decyzji zawodowej usystematyzować.

### Zainteresowania

Proces wyboru zawodu należy rozpocząć od określenia własnych zainteresowań – chodzi o te trwałe i najsilniejsze, te które nie ulegają zmianom mimo upływu lat. To od nich musisz rozpocząć odkrywanie siebie. Jeżeli odnajdziesz w sobie to, co Cię rzeczywiście fascynuje, sprawia przyjemność, frajdę, co Cię „kręci”, to życie zawodowe minie Ci na realizacji swoich pasji, za które na dodatek będziesz dostawał pieniądze. Zastanów się nad sobą, porozmawiaj z bliskimi. Odpowiedz sobie na pytania: jakie masz hobby, jak lubisz spędzać wolny czas, co lubisz czytać, jakie programy TV oglądasz, co Cię najbardziej pasjonuje, jakich informacji poszukujesz itp.

### Zdolności

Zdolności to umiejętności wykonywania różnych czynności, zdobywania wiedzy w sposób naturalny, który przychodzi łatwo, bez większych trudności. Do zdolności ogólnych zalicza się, np.: inteligencję, spostrzegawczość, wyobraźnię. Z kolei do zdolności specjalnych zaliczamy m.in.: zdolności interpersonalne, matematyczne, muzyczne, literackie, plastyczne, językowe, czy sportowe. To właśnie one warunkują stopień Twojej przydatności do danego zawodu. Różne zawody wymagają różnych uzdolnień (np. matematyk – musi posiadać uzdolnienia matematyczne, zdolność logicznego i analitycznego myślenia, muzyk – uzdolnienia muzyczne, w zawodzie handlowca przydatne są uzdolnienia interpersonalne, językowe, komunikacyjne). Zdolności zawsze muszą iść w parze z wymaganiami stawianymi przez określony zawód. Żeby samemu określić, jakie masz zdolności odpowiedz sobie na pytania: z jakich przedmiotów w szkole bez dużego wysiłku uzyskujesz

najlepsze efekty i oceny, jakie czynności wykonujesz sprawnie i bezbłędnie, w jakich dziedzinach zdobywałeś nagrody, wyróżnienia itp.

### **Temperament i charakter**

Temperament i charakter w połączeniu tworzą osobowość. Charakter – to ogół cech nabytych, natomiast temperament jest wrodzony. Charakter może się zmieniać pod wpływem różnych oddziaływań środowiska, okoliczności życiowych itp. podczas, gdy temperament pozostaje w dużym stopniu niezmiennym. Podstawowymi cechami temperamentu są: siła, ruchliwość i równowaga. Jeżeli masz silny temperament, to możesz wybrać zawód wymagający wysiłku psychicznego i fizycznego, np. sportowiec, budowlaniec, menadżer. Przy niskiej sile Twojego temperamentu lepiej sprawdzisz się w zawodach niewymagających wysiłku fizycznego i psychicznego. Jeżeli lubisz spokój, jesteś cierpliwy i dokładny, wybierz zawód, np. zegarmistrza, laboranta, pracownika administracyjno-biurowego. Z kolei, gdy jesteś dynamiczny, lubisz zmiany i pracę wśród ludzi, wybierz zawód, np. policjanta, pedagoga, menadżera. Jeżeli jesteś osobą zrównoważoną, odpowiedzialną, nie są dla Ciebie problemem częste kontakty z ludźmi, to zawód pielęgniarstwa, handlowca, adwokata jest dla Ciebie idealny.

Swój charakter możesz zaobserwować przyglądając się swojemu nastawieniu do siebie, do innych ludzi, do wykonywania obowiązków szkolnych i pozaszkolnych itp. Tym razem odpowiedz sobie na pytania: jaki jest Twój stosunek do nauki i pracy, czy przynoszą Ci satysfakcję dobrze wypełnione obowiązki, czy wywiązujesz się z powierzonych zadań, jak zachowujesz się, gdy podczas wykonywania zadania napotkasz na trudności.

### **Stan zdrowia**

Jest to bardzo ważny czynnik warunkujący możliwość wykonywania danego zawodu. Znajomość swoich przeciwwskazań zdrowotnych, budowy ciała i ogólnego stanu psychofizycznego, musi współgrać z wymogami umożliwiającymi pracę w danym zawodzie. W razie jakichkolwiek wątpliwości musisz koniecznie skonsultować się z lekarzem, szczególnie kiedy jesteś pod jego stałą opieką. Także w tym przypadku konieczne jest odpowiedzenie sobie na przykładowe pytania: czy ciężko chorowałem lub nadal choruję, czy mam wady wzroku, słuchu, czy noszę wkładki ortopedyczne, czy jestem na coś uczulony, czy mam poważne wady postawy itp. Przykładowo: skrzywienie kręgosłupa II stopnia – jest przeciwwskazaniem do prac stojących, chodzących i połączonych z dźwiganiem. Ograniczenie sprawności rąk i dłoni utrudnia lub uniemożliwia montaż, naprawy, robienie pomiarów. W przypadku niektórych zawodów samo noszenie okularów może stanowić przeciwwskazanie do ich wykonywania np. praca na wysokościach, w wysokiej temperaturze, w dużym zapyleniu. Każda dysfunkcja psychofizyczna ma swoje ograniczenia, które trzeba brać pod uwagę wybierając właściwy zawód.

### **Zawodoznawstwo**

Kolejnym czynnikiem wpływającym na trafny wybór Twojego zawodu jest poznanie jego specyfiki, tzn.: zebranie informacji o zadaniach, czynnościach, narzędziach pracy, możliwościach kształcenia, zatrudnienia, awansu, wysokości wynagrodzenia itp. Niejednokrotnie Twoje wyobrażenia dotyczące pracy w danym zawodzie, mogą znacznie odbiegać od rzeczywistych warunków pracy w nim. Warto zatem sprawdzić, jak realnie wygląda praca w interesującym Cię zawodzie. Możesz się o tym przekonać na wiele sposobów, np.: zbierać informacje od znajomych wykonujących daną pracę, poznać specyfikę zawodu poprzez pomoc rodzicom w ich pracach zawodowych, w trakcie prac remontowych w domu, poprzez wolontariat, pracę wakacyjną. Możesz zbierać informacje prasowe, poradzić się doradcy zawodowego - wziąć udział w warsztatach tematycznych, przeglądać filmy

zawodoznawcze w Internecie itp. Jednakże najwięcej światła rzucają na własne możliwości próbki pracy. Musisz skorzystać z każdej nadarzającej się okazji, aby „przymierzyć zawód”, tzn. pod okiem osoby doświadczonej, z zachowaniem zasad BHP, wykonywać czynności związane z danym zawodem, wykorzystać odpowiednie narzędzia, obsługiwać urządzenia itp. Tego rodzaju czynności najlepiej określą Twoje zdolności i predyspozycje lub ich brak.

### **Wybór szkoły**

Mając pełną wiedzę o sobie, o zawodach, swoim zdrowiu, możesz wybrać odpowiednią szkołę, która pozwoli zrealizować Twoje plany zawodowe. Tutaj też jest praca do wykonania. Musisz bowiem zebrać informacje o szkołach: jaką bazą edukacyjno-zawodową szkoła dysponuje, jakie proponuje praktyki, w tym zagraniczne, czy zapewnia dodatkowe uprawnienia, jakie miejsce zajmuje w rankingach, jakie są kryteria przyjęć, jaki jest dojazd, koszty itp. Potrzebne informacje możesz znaleźć m. in. w informatorach, poradni psychologiczno-pedagogicznej, lokalnej prasie, urzędzie pracy, OHP, Internecie itp. Postaraj się wybrać tę szkołę, która spełnia najwięcej Twoich wymagań.

### **Rynek pracy**

Nim złożysz dokumenty do wybranej szkoły, warto sprawdzić, jaki jest rynek pracy w wybranym przez Ciebie zawodzie. Czy są zakłady pracy oferujące zatrudnienie po ukończonej szkole, jakie oferują płace, czy zapewniają możliwości rozwoju, awansu, czy w danym zawodzie można znaleźć pracę na lokalnym rynku pracy, czy też trzeba szukać zakładów w sąsiednim mieście lub innym województwie itp. Poznaj, zaobserwuj tendencje i trendy, jakie panują na rynku pracy, jakie są perspektywy rozwoju danego zawodu, branży itp. Jeszcze raz rozważ, czy w ramach Twoich zainteresowań, możliwości i predyspozycji, nie należałoby dokonać pewnych korekt związanych z wyborem zawodu.

### **Podjęcie decyzji zawodowej**

Teraz wszystkie powyższe składniki należy zebrać w całość. Pomóc Ci w tym może doradca zawodowy. Teraz sam widzisz jak z układanych pieczołowicie przez Ciebie puzzli, wyłania się kompletny obraz Ciebie w przyszłym zawodzie. Jesteś już przygotowany do powzięcia samodzielnej decyzji zawodowej, to nie znaczy, że bez zasięgnięcia rady od doświadczonych osób. Z drugiej strony, podejmij decyzję - bez oglądania się na innych, bez oszukiwania siebie, bez nieuzasadnionego naśladowania wyborów kolegów i koleżanek. Pamiętaj, żeby nie wybierać zawodu pod presją otoczenia, a zwłaszcza czasu. Podjęcie decyzji dotyczącej wyboru szkoły i zawodu, to ważny życiowy moment. Na szczęście nie jest to decyzja na całe życie. Zawsze można, czasami trzeba, dokonać korekty, zmiany, zacząć wszystko od nowa. Życie to ciągłe zmiany, nic nie jest dane na raz na zawsze. W dzisiejszych czasach obowiązuje zasada ustawicznej nauki przez całe życie. Trzeba ciągle rozwijać się, doskonalić swoje kwalifikacje i kompetencje, w każdym zawodzie i na każdym stanowisku. Ukończenie szkoły dopiero początek nabywania kompetencji. Aby przejść przez wszystkie etapy rozwoju zawodowego: od nowicjusza do eksperta, trzeba dużo nauki, pokory i czasu.

**Spraw, aby czas był po Twojej stronie.**

**Jacek Żyro**

Powiatowy Urząd Pracy w Rybniku



## BAROMETR ZAWODÓW, czyli na jakie zawody jest zapotrzebowanie na rybnickim rynku pracy?

Znakomitym narzędziem do wykorzystania przez doradców zawodowych wspierających młodzież w planowaniu kariery jest **Barometr zawodów**. Jest to krótkookresowe, jednoroczne badanie jakościowe, określające zapotrzebowanie na pracowników w kolejnym roku, służące jako narzędzie wspierania lokalnej polityki rynku pracy, potrzeb szkoleniowych i doradztwa zawodowego.

Barometr jest efektem prac ekspertów: pracowników powiatowych urzędów pracy, prywatnych agencji zatrudnienia oraz instytucji zorientowanych w sytuacji na lokalnym rynku pracy i jest przeprowadzany na zlecenie Ministerstwa Rodziny, Pracy i Polityki Społecznej. Uczestnicy badania oceniają tylko te zawody, które występują w danym regionie. Eksperci analizują osobno sytuację dla każdego zawodu, odpowiadając na pytanie czy zmieni się zapotrzebowanie na pracowników w nadchodzącym roku oraz jak będzie się kształtować relacja między poszukującymi pracy a ofertami pracy w danym zawodzie. W badaniu uwzględniono także zawody, które są nauczane w zasadniczych szkołach zawodowych, szkołach branżowych, technikach i szkołach policealnych, a także na kwalifikacyjnych kursach zawodowych.

Barometr dzieli zawody na deficytowe, zrównoważone i nadwyżkowe:

- **zawody deficytowe**, w których w najbliższym roku nie powinno być trudności ze znalezieniem pracy, gdyż zapotrzebowanie pracodawców będzie w ich przypadku duże, a podaż pracowników chętnych do podjęcia zatrudnienia – mniejsza;
- **zawody zrównoważone**, w których liczba ofert pracy będzie zbliżona do liczby osób zdolnych i chętnych do podjęcia zatrudnienia;
- **zawody nadwyżkowe**, w których znalezienie pracy może być trudniejsze ze względu na małe zapotrzebowanie oraz wielu kandydatów chętnych do podjęcia pracy.

W prognozie na najbliższy okres największą grupę w okręgu rybnickim stanowią zawody zrównoważone. Perspektywy zatrudnienia są obiecujące m.in. dla kosmetyczek, fryzjerów, blacharzy, przedstawicieli handlowych, piekarzy, spawaczy, kelnerów, kierowców, krawców. Zawodami nadwyżkowymi są m.in.: filozofowie, fotografowie, mechanicy maszyn i urządzeń, pedagodzy.

Przeprowadzone badanie po raz kolejny potwierdza jak duże znaczenie na rybnickim rynku pracy ma kształcenie praktyczne.

**Zapraszamy do korzystania z wyników badania.**

# Barometr zawodów 2018

## powiat rybnicki i miasto Rybnik

www.barometrzwadov.pl

### DEFICYT

Betoniarze i zbrojarze  
Blacharze i lakiernicy samochodowi  
Brukarze  
Cieśle i stolarze budowlani  
Dekarze i blacharze budowlani  
Fryzjerzy  
Instruktorzy nauki jazdy  
Kelnerzy i barmani  
Kierowcy autobusów  
Kierowcy samochodów ciężarowych i ciągników siodłowych  
Kosmetyczki  
Krawcy i pracownicy produkcji odzieży

Kucharze  
Lekarze  
Magazynierzy  
Mechanicy pojazdów samochodowych  
Monterzy instalacji budowlanych  
Murarze i tynkarze  
Nauczyciele praktycznej nauki zawodu  
Nauczyciele przedmiotów zawodowych  
Operatorzy aparatury medycznej  
Operatorzy i mechanicy sprzętu do robót ziemnych  
Operatorzy obrabiarek skrawających  
Piekarze

Pielęgniarki i położne  
Pracownicy ds. budownictwa drogowego  
Pracownicy ds. rachunkowości i księgowości  
Pracownicy ds. techniki dentystycznej  
Projektanci i administratorzy baz danych, programiści  
Przedstawiciele handlowi  
Robotnicy budowlani  
Robotnicy obróbki drewna i stolarze  
Spawacze  
Szeffowie kuchni  
Ślusarze

### RÓWNOWAGA

Administratorzy stron internetowych  
Agenci ubezpieczeniowi  
Analitycy, testerzy i operatorzy systemów teleinformatycznych  
Animatorzy kultury i organizatorzy imprez  
Architekci i urbaniści  
Architekci krajobrazu  
Archiwiści i muzealnicy  
Asystenci w edukacji  
Bibliotekoznawcy, bibliotekarze i specjaliści informacji naukowej  
Biolodzy, biotechnolodzy, biochemicy  
Cukiernicy  
Dentyści  
Diagności samochodowi  
Dziennikarze i redaktorzy  
Elektrycy, elektromechanicy i elektromonterzy  
Farmaceuci  
Filolodzy i tłumacze  
Fizjoterapeuci i masażyści  
Floryści  
Geodeci i kartografowie  
Gospodarze obiektów, portierzy, woźni i dozorczy  
Górnicy i operatorzy maszyn i urządzeń wydobywczych  
Graficy komputerowi  
Inspektorzy nadzoru budowlanego  
Instruktorzy rekreacji i sportu  
Inżynierowie budownictwa  
Inżynierowie chemicy i chemicy  
Inżynierowie elektrycy i energetycy  
Inżynierowie inżynierii środowiska  
Inżynierowie mechanicy  
Kamieniarze  
Kierowcy samochodów osobowych  
Kierownicy budowy

Kierownicy ds. logistyki  
Kierownicy ds. produkcji  
Kierownicy ds. usług  
Kierownicy ds. zarządzania i obsługi biznesu  
Kierownicy sprzedaży  
Kierownicy w instytucjach społecznych i kultury  
Lakiernicy  
Listonosze i kurierzy  
Logopedzi i audiofonolodzy  
Masarze i przetwórcy ryb  
Meteorolodzy, geolodzy, geografowie  
Monterzy elektronicy  
Monterzy konstrukcji metalowych  
Monterzy maszyn i urządzeń  
Monterzy okien i szklarze  
Nauczyciele języków obcych i lektorzy  
Nauczyciele nauczania początkowego  
Nauczyciele przedszkoli  
Nauczyciele szkół specjalnych  
Ogrodnicy i sadownicy  
Operatorzy maszyn do produkcji wyrobów z gumy i tworzyw sztucznych  
Operatorzy maszyn rolniczych i ogrodniczych  
Operatorzy urządzeń dźwigowo-transportowych  
Opiekunki dziecięce  
Opiekunowie osoby starszej lub niepełnosprawnej  
Optycy i pracownicy wytwarzający protezy  
Pomoce kuchenne  
Pozostali specjaliści edukacji  
Pracownicy administracyjni i biurowi  
Pracownicy ds. jakości  
Pracownicy ds. ochrony środowiska i BHP  
Pracownicy fizyczni w produkcji i pracach prostych  
Pracownicy myjni, pralni i prasowni  
Pracownicy obsługi ruchu szynowego  
Pracownicy ochrony fizycznej

Pracownicy poczty  
Pracownicy poligraficzni  
Pracownicy robót wykończeniowych w budownictwie  
Pracownicy służb mundurowych  
Pracownicy socjalni  
Pracownicy sprzedaży internetowej  
Pracownicy telefonicznej i elektronicznej obsługi klienta, ankieterzy, teleankieterzy  
Pracownicy usług pogrzebowych  
Pracownicy zajmujący się zwierzętami  
Prawnicy  
Projektanci wzornictwa przemysłowego  
Psycholodzy i psychoterapeuci  
Ratownicy medyczni  
Recepcjoniści i rejestratorzy  
Robotnicy leśni  
Rzemieślnicy obróbki szkła i metali szlachetnych  
Samodzielni księgowi  
Sekretarki i asystenci  
Specjaliści ds. finansowych  
Specjaliści ds. organizacji produkcji  
Specjaliści ds. PR, reklamy, marketingu i sprzedaży  
Specjaliści ds. rynku nieruchomości  
Specjaliści ds. zarządzania zasobami ludzkimi i rekrutacji  
Specjaliści elektroniki, automatyki i robotyki  
Specjaliści technologii żywności i żywienia  
Spedytorzy i logistycy  
Sprzątaczkę i pokojowe  
Sprzedawcy i kasjerzy  
Tapicerzy  
Technicy budownictwa  
Technicy informatycy  
Weterynarze  
Wychowawcy w placówkach oświatowych i opiekuńczych  
Zaopatrzeniowcy i dostawcy

### NADWYŻKA

Ekonomiści  
Filozofowie, historycy, politolodzy i kulturoznawcy  
Fotografowie  
Mechanicy maszyn i urządzeń  
Nauczyciele przedmiotów ogólnokształcących

Obuwnicy  
Pedagodzy  
Pracownicy biur podróży i organizatorzy obsługi turystycznej  
Pracownicy przetwórstwa metali

Socjolodzy i specjaliści ds. badań społeczno-ekonomicznych  
Specjaliści administracji publicznej  
Technicy mechanicy

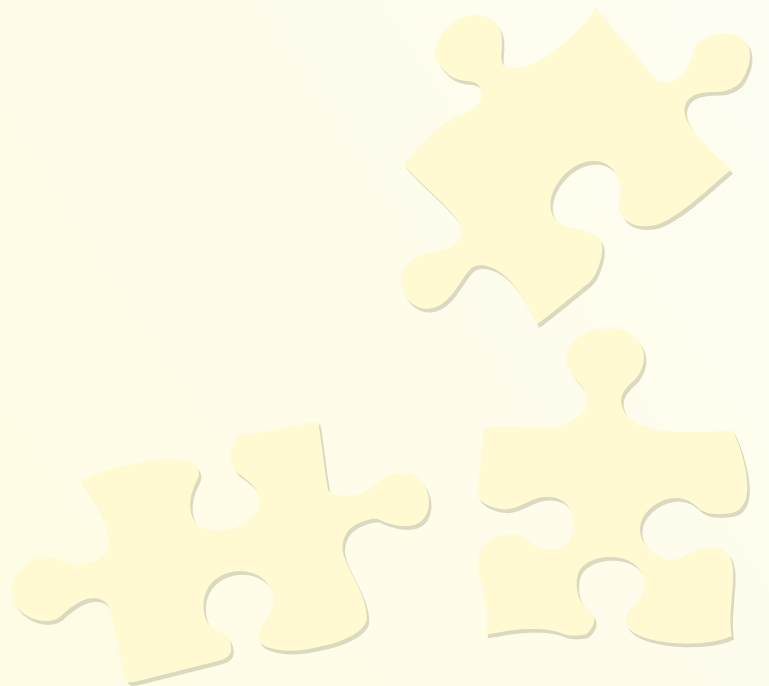
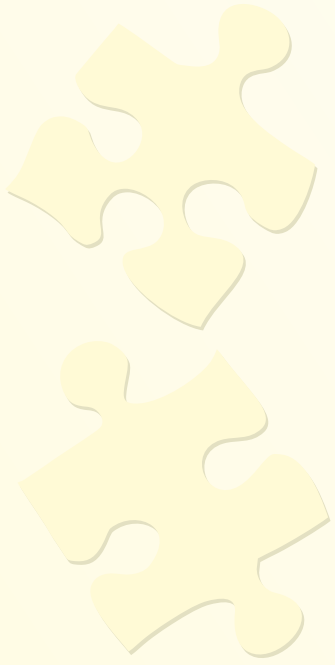
„Barometr zawodów” jest prognozą zapotrzebowania na pracowników w 2018 r. Badanie zostało przeprowadzone przez ekspertów na przełomie III i IV kwartału 2017 r. Sytuacja w niektórych zawodach może się zmienić w zależności od uwarunkowań rynkowych.



Powiatowy  
Urząd Pracy  
w Rybniku



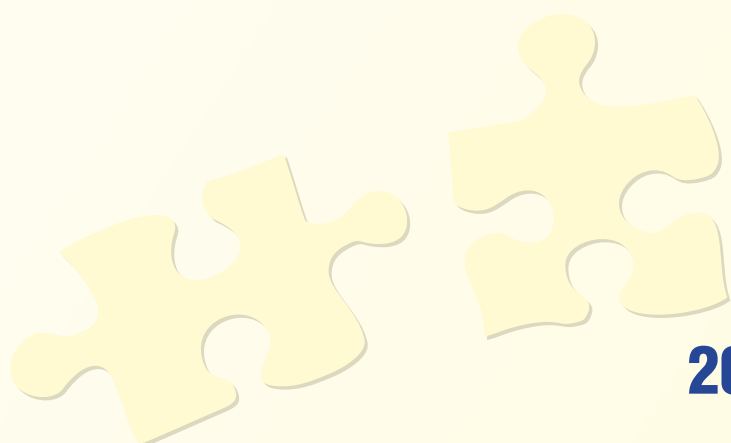
Realizator badania Koordynator wojewódzki





# INFORMATOR

o zawodach w publicznych  
technikach i szkołach miasta  
Rybnika



**2018**

## Wspieramy Twój rozwój zawodowy

Zawód, który człowiek wykonuje określa jego miejsce w społeczeństwie, jego system wartości, zachowanie, aspiracje i życiowe ambicje. Wybór zawodu, a więc poszukiwanie dalszej drogi edukacyjno-zawodowej jest ważnym etapem życia każdego człowieka. Dobrze wybrany zawód to jedna z najważniejszych życiowych decyzji, która przekłada się nie tylko na możliwość zarabiania pieniędzy, które są gwarancją życia na odpowiednim poziomie, ale także na możliwość spotkania wielu interesujących ludzi oraz rozwoju profesjonalnego i osobowego. Do jej podjęcia konieczna jest konkretna wiedza o wyborze zawodu oraz szkoły, w której zawód ten można zdobyć.

Źródła informacji o zawodach:

1. „Informator o zawodach szkolnictwa zawodowego” KOWEZIU - dostępny u pedagoga szkolnego. Informator przedstawia zawody, które można zdobyć kształcąc się w szkołach ponadgimnazjalnych. W wersji elektronicznej dostępny jest na: [www.euroguidance.pl](http://www.euroguidance.pl)
2. Programy komputerowe i strony internetowe - służące wyszukiwaniu informacji zawodowych i edukacyjnych:
  - [www.koweziu.edu.pl](http://www.koweziu.edu.pl) (strefa ucznia)
  - [www.doradztwozawodowe.koweziu.edu.pl](http://www.doradztwozawodowe.koweziu.edu.pl)
  - [www.perspektywy3d.pl](http://www.perspektywy3d.pl) – filmy o zawodach szkolnictwa zawodowego
  - [www.edubaza.pl](http://www.edubaza.pl) – baza placówek edukacyjnych
  - [www.perspektywy.pl](http://www.perspektywy.pl) – ranking szkół oraz informacje o zawodach
  - [www.psz.praca.gov.pl](http://www.psz.praca.gov.pl) – strona internetowa urzędu pracy - informacje o lokalnym i krajowym rynku pracy np. o zawodach deficytowych i nadwyżkowych.

Można również spotkać się z doradcą zawodowym, umówić na wizytę u pedagoga, w poradni psychologiczno-pedagogicznej, czy porozmawiać z rodziną, znajomymi. Warto również zrobić listę szkół, które nas interesują i zapoznać się z kryteriami przyjęć do szkoły, rodzajami zajęć pozalekcyjnych, możliwością zdobycia dodatkowych umiejętności oraz miejscem realizacji zajęć praktycznych.

W szkołach, które przedstawiamy w informatorze, realizowany jest dualny model kształcenia zawodowego. Uczymy się w szkole, a umiejętności zawodowe szlifujemy na warsztatach Rybnickiego Centrum Edukacji Zawodowej-CKUoP oraz u pracodawców.

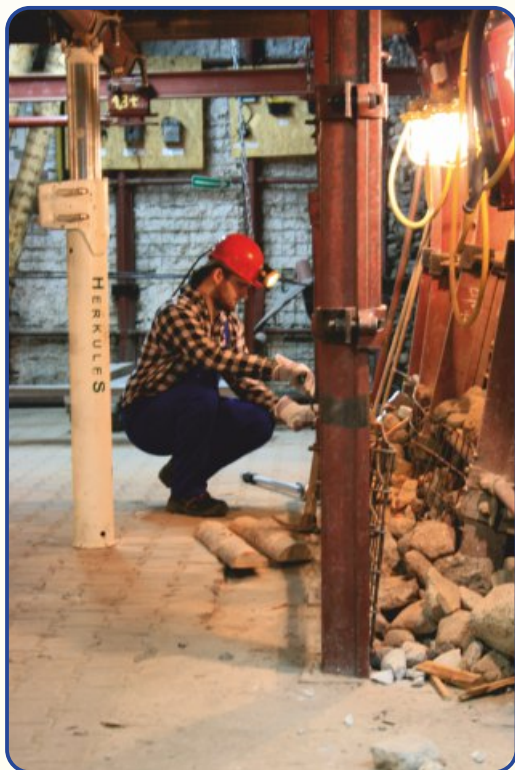
**Życzymy powodzenia w trafnym wyborze zawodu i szkoły.**

# WARSZTAT TECHNICZNY

## Dla jakich zawodów jest to miejsce zajęć praktycznych?

Zawody z branży:

- górniczej
- krawieckiej
- samochodowej



## GDZIE MIEŚCI SIĘ WARSZTAT?

Warsztat Techniczny RCEZ  
ul. Kościuszki 5, 44-200 Rybnik



# WARSZTAT MECHANICZNY

## Dla jakich zawodów jest to miejsce zajęć praktycznych?

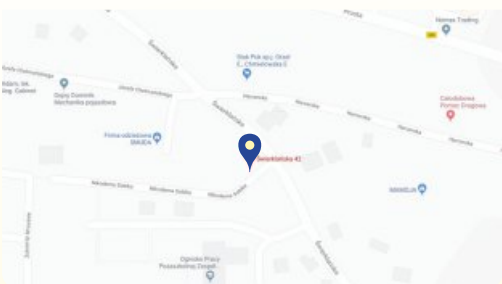
Zawody z branży:

- mechanicznej (technik mechanik, operator CNC, ślusarz, spawacz, tokarz)
- budowlanej (murarz-tylnik, monter sieci, instalacji i urządzeń sanitarnych, monter zabudowy i robót wykończeniowych w budownictwie)



## GDZIE MIEŚCI SIĘ WARSZTAT?

Warsztat Mechaniczny RCEZ  
ul. Świerkłańska 42, 44-200 Rybnik



# WARSZTAT GASTRONOMICZNY

## Dla jakich zawodów jest to miejsce zajęć praktycznych?

Zawody z branży:

- gastronomicznej
- hotelarskiej



## GDZIE MIEŚCI SIĘ WARSZTAT?

Warsztat Gastronomiczny RCEZ  
ul. Św. Józefa 30, 44-217 Rybnik





# TECHNIK ARCHITEKTURY KRAJOBRAZU

## JAKĄ PRACĘ BĘDZIESZ WYKONYWAŁ?



- opracowywanie projektów obiektów terenów zieleni
- urządzenie i pielęgnacja terenów zielonych i zadrzewień
- urządzenie i pielęgnacja obiektów małej architektury krajobrazu

## JAKICH PRZEDMIOTÓW BĘDZIESZ SIĘ UCZYŁ?



- urządzenie obiektów architektury krajobrazu
- rośliny ozdobne
- podstawy projektowania architektury krajobrazu
- podstawy działalności gospodarczej
- język angielski zawodowy

## GDZIE MOŻESZ PRACOWAĆ?



- zieleń miejska
- szkółki leśne
- sklepy ogrodnicze

## GDZIE MIEŚCI SIĘ TWOJA NOWA SZKOŁA?

Zespół Szkół nr 5 im. Józefa Rymera  
ul. Rymera 24a, 44-270 Rybnik



## JAKIE SĄ PRZECIWWSKAZANIA ZDROWOTNE?



- wady wzroku, zaburzenia widzenia barw
- ograniczona sprawność ruchowa
- kończyn, zwłaszcza rąk i palców
- alergie
- choroby skóry rąk
- zaburzenia zmysłu dotyku
- epilepsja

## JAKĄ PRACĘ BĘDZIESZ WYKONYWAŁ?

- montaż urządzeń i instalacji automatyki
- uruchamianie i obsługa urządzeń i instalacji automatyki
- przegląd techniczny i konserwacja urządzeń i instalacji automatyki
- diagnostyka i remont urządzeń i instalacji automatyki
- programowanie sterowników i urządzeń automatyki



## JAKICH PRZEDMIOTÓW BĘDZIESZ SIĘ UCZYŁ?

- podstawy elektrotechniki
- elementy i układy elektroniczne
- układy cyfrowe i mikroprocesorowe
- urządzenia i układy automatyki
- miernictwo elektryczne i elektroniczne
- montaż i diagnostyka urządzeń, układów i instalacji automatyki
- pomiary przemysłowe i symulacja procesów automatyki
- programowanie urządzeń automatyki
- komputerowe wspomaganie projektowania systemów automatyki



## GDZIE MOŻESZ PRACOWAĆ?

- możliwość pracy w kopalniach **Polskiej Grupy Górniczej i Jastrzębskiej Spółki Węglowej**
- linie produkcyjne w zautomatyzowanych fabrykach i przedsiębiorstwach
- dobrze wyposażone warsztaty, hale produkcyjne, laboratoria, jako operator, diagnosta, konserwator urządzeń i systemów automatyki oraz jako operator maszyn manipulacyjnych
- własna działalność gospodarcza (automatyka i robotyka)



## GDZIE MIEŚCI SIĘ TWOJA NOWA SZKOŁA?

**Zespół Szkół Technicznych w Rybniku**  
ul. Tadeusza Kościuszki 5, 44-200 Rybnik  
**Technikum nr 1 im. Stanisława Staszica**



## JAKIE SĄ PRZECIWWSKAZANIA ZDROWOTNE?

- alergie, przewlekłe choroby skóry
- choroby uszu, niedosłuch
- wady wzroku, brak widzenia obuocznego, znaczne zaburzenia widzenia barw
- choroby układów: nerwowego, ruchu, oddechowego, krążenia i wady serca, moczowego, nerek, mięśniowego, kostno-stawowego
- schorzenia narządów ruchu, znaczne ograniczenie sprawności rąk
- zawroty głowy, omdlenia, epilepsja, zaburzenia równowagi



# TECHNIK AWIONIK

## JAKĄ PRACĘ BĘDZIESZ WYKONYWAŁ?



- wykonywanie oceny technicznej statków powietrznych
- wykonywanie obsługi liniowej statków powietrznych
- wykonywanie napraw wyposażenia awionicznego i elektrycznego statków powietrznych
- organizowanie i kontrolowanie prac związanych z utrzymaniem ruchu lotnictwa wojskowego i cywilnego

## JAKICH PRZEDMIOTÓW BĘDZIESZ SIĘ UCZYŁ?



- elektrotechnika i elektronika w awionice
- urządzenia elektryczne i awioniczne statku powietrznego
- podstawy technologii i konstrukcji mechanicznych
- budowa i eksploatacja statków powietrznych
- pomiary elektryczne i elektroniczne
- techniki wytwarzania i konstrukcje mechaniczne
- obsługa statków powietrznych

## GDZIE MOŻESZ PRACOWAĆ?



- porty lotnicze, przedsiębiorstwa produkujące i remontujące statki powietrzne
- laboratoria, biura konstrukcyjne
- służb techniczne lotnictwa wojskowego oraz organizacje obsługowe lotnictwa cywilnego
- własna działalność gospodarcza (serwis urządzeń wyposażenia awionicznego i elektrycznego statków powietrznych)

## GDZIE MIEŚCI SIĘ TWOJA NOWA SZKOŁA?

**Zespół Szkół Technicznych w Rybniku**  
ul. Tadeusza Kościuszki 5, 44-200 Rybnik  
**Technikum nr 1 im. Stanisława Staszica**



## JAKIE SĄ PRZECIWWSKAZANIA ZDROWOTNE?



- alergie, przewlekłe choroby skóry
- choroby uszu, niedosłuch
- wady wzroku, brak widzenia obuocznego, znaczne zaburzenia widzenia barw
- choroby układów: nerwowego, ruchu, oddechowego, krążenia i wady serca, moczowego, nerek, mięśniowego, kostno-stawowego
- schorzenia narządów ruchu, znaczne ograniczenie sprawności rąk
- zawroty głowy, omdlenia, epilepsja, zaburzenia równowagi

# TECHNIK BUDOWNICTWA

## JAKĄ PRACĘ BĘDZIESZ WYKONYWAŁ?

- wykonywanie robót konstrukcyjno-budowlanych
- koordynowanie prac związanych z wykonywaniem określonych robót budowlanych
- organizowanie i kontrolowanie robót związanych z zagospodarowaniem terenu budowy
- organizowanie i kontrolowanie robót konstrukcyjno-budowlanych stanu surowego
- organizowanie i kontrolowanie robót związanych z utrzymaniem obiektów budowlanych w pełnej sprawności technicznej
- sporządzanie kosztorysów na roboty budowlane



## JAKICH PRZEDMIOTÓW BĘDZIESZ SIĘ UCZYŁ?

- rysunek budowlany
- podstawy budownictwa
- technologia robót konstrukcyjnobudowlanych
- dokumentacja budowlana
- podstawy konstrukcji budowlanych
- wykonywanie, organizowanie i kontrolowanie robót konstrukcyjnobudowlanych
- kosztorysowanie robót konstrukcyjnobudowlanych



## GDZIE MOŻESZ PRACOWAĆ?

- przedsiębiorstwa i firmy realizujące roboty ogólnobudowlane: wykonawcze, remontowe, rozbiórkowe i wykończeniowe
- przedsiębiorstwa i firmy budowlane
- własna działalność gospodarcza (roboty ogólnobudowlane)



## GDZIE MIEŚCI SIĘ TWOJA NOWA SZKOŁA?

**Zespół Szkół Budowlanych w Rybniku**  
ul. Świerkłańska 42, 44-200 Rybnik



## JAKIE SĄ PRZECIWWSKAZANIA ZDROWOTNE?

- wady wzroku, brak widzenia obuocznego
- znaczne zaburzenia widzenia barw
- niedosłuch, choroby uszu
- zaburzenia równowagi
- zawroty głowy
- choroby układów: mięśniowego, kostnowstawowego, nerwowego, krążenia (wady serca), moczowego i nerek, ruchu (zaburzenia sprawności kończyn, a szczególnie rąk i palców)
- alergie
- choroby skóry rąk
- reumatyzm
- cukrzyca



# TECHNIK CHŁODNICTWA I KLIMATYZACJI

## JAKĄ PRACĘ BĘDZIESZ WYKONYWAŁ?

- dopasowanie, montaż, eksploatacja, naprawa i konserwacja urządzeń i instalacji chłodniczych, klimatyzacyjnych oraz pomp ciepła
- programowanie i regulacja urządzeń chłodniczych i klimatyzacyjnych
- montaż i instalacja parowników, sprężarek, termostatów, agregatów oraz izolacji termicznych
- montaż połączeń, układów hydraulicznych i pneumatycznych, zespołów i mechanizmów
- urządzeń chłodniczych, klimatyzatorów lub systemów klimatyzacyjnych
- ocena jakości i stanu technicznego urządzeń chłodniczych, klimatyzacyjnych

## JAKICH PRZEDMIOTÓW BĘDZIESZ SIĘ UCZYŁ?

- rysunek techniczny
- pomiary elektryczne i elektroniczne
- termodynamika techniczna
- elektrotechnika i elektronika w chłodnictwie i klimatyzacji
- podstawy konstrukcji maszyn

## GDZIE MOŻESZ PRACOWAĆ?

- zakłady prowadzące usługi w zakresie projektowania, serwisu, konserwacji, napraw urządzeń i instalacji chłodniczych, klimatyzacyjnych oraz pomp ciepła
- własna działalność gospodarcza

## GDZIE MIEŚCI SIĘ TWOJA NOWA SZKOŁA?

**Zespół Szkół Technicznych w Rybniku**  
ul. Tadeusza Kościuszki 5, 44-200 Rybnik  
**Technikum nr 1 im. Stanisława Staszica**



## JAKIE SĄ PRZECIWWSKAZANIA ZDROWOTNE?

- nieskorygowane szklami wady wzroku, brak widzenia obuocznego
- zaburzenia widzenia barw
- znaczny niedosłuch
- ograniczenia sprawności rąk
- schorzenia układu nerwowego
- przewlekłe choroby skóry, nadmierna potliwość
- zaburzenia równowagi, omdlenia, zawroty głowy
- choroby układów: oddechowego, nerwowego, krążenia (wady serca), moczowego i nerek, mięśniowego, kostno-stawowego, ruchu

# TECHNIK EKONOMISTA

## JAKĄ PRACĘ BĘDZIESZ WYKONYWAŁ?

- dokumentowanie i ewidencjonowanie operacji gospodarczych
- obliczanie podatków
- planowanie, organizowanie i prowadzenie działalności gospodarczej
- prowadzenie i rozliczanie inwentaryzacji
- prowadzenie rachunkowości
- prowadzenie spraw kadrowo-płacowych
- sporządzanie planów, analiz i sprawozdań



## JAKICH PRZEDMIOTÓW BĘDZIESZ SIĘ UCZYŁ?

- działalność gospodarcza
- planowanie i sprawozdawczość w organizacji
- rachunkowość i analiza finansowa



## GDZIE MOŻESZ PRACOWAĆ?

- działy księgowości, wynagrodzeń
- planowania i sprawozdawczości finansowej, polityki zatrudnienia, zaopatrzenia i gospodarki materiałowej, sprzedaży
- instytucje związane z bankowością, ubezpieczeniami, podatkami
- urzędy skarbowe



## GDZIE MIEŚCI SIĘ TWOJA NOWA SZKOŁA?

Zespół Szkół Ekonomiczno-Usługowych  
ul. Świętego Józefa 30, 44-217 Rybnik



## JAKIE SĄ PRZECIWWSKAZANIA ZDROWOTNE?

- zaburzenia równowagi
- zaburzenia znacznego stopnia narządu wzroku, słuchu, układu nerwowego, oddechowego
- znaczne ograniczenia sprawności ruchowej kończyn, zwłaszcza rąk
- znaczne wady wymowy



# TECHNIK ELEKTROENERGETYK TRANSPORTU SZYNOWEGO

KLASA PATRONACKA PKP CARGO

## JAKĄ PRACĘ BĘDZIESZ WYKONYWAŁ?

- przegląd i naprawa taboru kolejowego, maszyn i urządzeń na nim zainstalowanych oraz urządzeń zasilania trakcji elektrycznej (sieci i podstacji trakcyjnych)
- diagnoza uszkodzeń maszyn i aparatów taboru kolejowego oraz urządzeń zasilania, podejmowanie decyzji o zakresie napraw
- wykonywanie napraw maszyn, aparatów, urządzeń zainstalowanych w taborze oraz na sieci i podstacjach trakcyjnych

## JAKICH PRZEDMIOTÓW BĘDZIESZ SIĘ UCZYŁ?

- elektrotechnika i elektronika
- sieci zasilające i trakcje elektryczne
- środki transportu szynowego
- miernictwo i diagnostyka w transporcie szynowym
- montaż i utrzymanie sieci zasilających i trakcji elektrycznej
- eksploatacja środków transportu szynowego

## GDZIE MOŻESZ PRACOWAĆ?

- przedsiębiorstwa przewozowe i kolejowe np.: PKP CARGO
- zakłady taboru kolejowego, zakłady naprawcze taboru kolejowego
- zajezdnie tramwajowe i metra
- przedsiębiorstwa produkujące tabor szynowy oraz związane z elektroenergetyką i taborem szynowym
- jako maszynista elektrycznych pojazdów trakcyjnych, dyspozytor pracy drużyn trakcyjnych oraz brygad utrzymania sieci i podstacji trakcyjnych

## GDZIE MIEŚCI SIĘ TWOJA NOWA SZKOŁA?

Zespół Szkół Mechaniczno-Elektrycznych  
im. Tadeusza Kościuszki  
ul. Tadeusza Kościuszki 23, 44-200 Rybnik  
Technikum nr 2



## JAKIE SĄ PRZECIWWSKAZANIA ZDROWOTNE?

- choroby układów: oddechowego, nerwowego, krążenia (wady serca), moczowego i nerek, mięśniowego, kostno-stawowego, ruchu
- cukrzyca
- nadmierna potliwość rąk
- niska wydolność fizyczna
- ograniczenia sprawności ruchowej
- przewlekłe choroby skóry
- reumatyzm
- wady wzroku, brak widzenia obuocznego, zaburzenia widzenia barw
- zaburzenia równowagi, omdlenia, zawroty głowy
- zaburzenia zmysłu węchu

# TECHNIK ELEKTRONIK

## JAKĄ PRACĘ BĘDZIESZ WYKONYWAŁ?

- instalacja, montaż, konserwacja i naprawa aparatury i urządzeń elektronicznych
- organizacja pracy w placówkach badawczo-rozwojowych, zakładach wytwórczych i naprawczych oraz w innych gałęziach przemysłu i jednostkach, gdzie są szeroko stosowane urządzenia elektroniczne
- serwis urządzeń elektrotechnicznych i elektronicznych



## JAKICH PRZEDMIOTÓW BĘDZIESZ SIĘ UCZYŁ?

- elektrotechnika i elektronika
- układy analogowe, układy cyfrowe
- urządzenia i instalacje elektroniczne
- eksploatacja urządzeń elektronicznych
- systemy mikroprocesorowe
- pomiary elektryczne i elektroniczne
- rysunek techniczny
- montaż układów elektronicznych, montaż instalacji i urządzeń elektronicznych, techniki eksploatacji urządzeń elektronicznych



## GDZIE MOŻESZ PRACOWAĆ?

- zakłady przemysłu elektronicznoprodukcyjnego, projektowe, montażowe i usługowe
- firmy, gdzie wykorzystuje się lub eksploatuje sprzęt elektroniczny
- laboratoria badawcze, pracownie konstrukcyjne
- zakłady przemysłowe produkujące i stosujące sprzęt elektroniczny
- warsztaty naprawcze sprzętu elektronicznego oraz zakłady instalujące sprzęt i aparaturę elektroniczną



## GDZIE MIEŚCI SIĘ TWOJA NOWA SZKOŁA?

**Zespół Szkół Mechaniczno-Elektrycznych  
im. Tadeusza Kościuszki**  
ul. Tadeusza Kościuszki 23, 44-200 Rybnik  
**Technikum nr 2**



## JAKIE SĄ PRZECIWWSKAZANIA ZDROWOTNE?

- wady wzroku, nie dające się skorygować szklami optycznymi
- daltonizm
- znaczne osłabienie słuchu
- alergie
- zaburzenia równowagi
- epilepsje





# TECHNIK ELEKTRYK

KLASA PATRONACKA PGG Sp. z o.o. i JSW SA

## JAKĄ PRACĘ BĘDZIESZ WYKONYWAŁ?



- eksploatacja instalacji, maszyn i urządzeń elektrycznych
- montaż i uruchamianie maszyn i urządzeń elektrycznych na podstawie dokumentacji technicznej
- wykonywanie i uruchamianie instalacji elektrycznych na podstawie dokumentacji technicznej
- wykonywanie konserwacji instalacji, maszyn i urządzeń elektrycznych

## JAKICH PRZEDMIOTÓW BĘDZIESZ SIĘ UCZYŁ?



- eksploatacja maszyn, urządzeń i instalacji elektrycznych
- elektrotechnika i elektronika
- montaż, uruchamianie i konserwacja instalacji elektrycznych
- montaż, uruchamianie i konserwacja maszyn i urządzeń elektrycznych
- pomiary elektryczne i elektroniczne
- eksploatacja maszyn i urządzeń elektrycznych

## GDZIE MOŻESZ PRACOWAĆ?



- gwarancja pracy w kopalniach Polskiej Grupy Górniczej – stypendia miesięczne dla uczniów przez cały okres nauki
- gwarancja pracy w kopalniach Jastrzębskiej Spółki Węglowej
- biura projektowe
- firmy zajmujące się dystrybucją maszyn i urządzeń elektroenergetycznych
- zakłady energetyczne, elektrownie
- zakłady gospodarki komunalnej
- zakłady naprawcze i produkcyjne

## GDZIE MIEŚCI SIĘ TWOJA NOWA SZKOŁA?

**Zespół Szkół Technicznych w Rybniku**  
ul. Tadeusza Kościuszki 5, 44-200 Rybnik  
**Technikum nr 1 im. Stanisława Staszica**



## JAKIE SĄ PRZECIWWSKAZANIA ZDROWOTNE?



- choroby układów: oddechowego, nerwowego, krążenia (wady serca), moczowego i nerek, mięśniowego, kostno-stawowego, ruchu
- cukrzyca
- nadmierna potliwość rąk
- niska wydolność fizyczna
- ograniczenia sprawności ruchowej
- przewlekłe choroby skóry
- reumatyzm
- wady wzroku, brak widzenia obucznego, zaburzenia widzenia barw
- zaburzenia równowagi, omdlenia, zawroty głowy
- zaburzenia zmysłu węchu
- niedosłuch

# TECHNIK ELEKTRYK

## KLASA PATRONACKA TAURON DYSTRYBUCJA

### JAKĄ PRACĘ BĘDZIESZ WYKONYWAŁ?

- eksploatacja instalacji, maszyn i urządzeń elektrycznych
- montaż i uruchamianie maszyn i urządzeń elektrycznych na podstawie dokumentacji technicznej
- wykonywanie i uruchamianie instalacji elektrycznych na podstawie dokumentacji technicznej
- wykonywanie konserwacji instalacji, maszyn i urządzeń elektrycznych



### JAKICH PRZEDMIOTÓW BĘDZIESZ SIĘ UCZYŁ?

- eksploatacja maszyn, urządzeń i instalacji elektrycznych
- elektrotechnika i elektronika
- montaż, uruchamianie i konserwacja instalacji elektrycznych
- montaż, uruchamianie i konserwacja maszyn i urządzeń elektrycznych
- pomiary elektryczne i elektroniczne



### GDZIE MOŻESZ PRACOWAĆ?

- biura projektowe
- placówki zajmujące się dystrybucją maszyn i urządzeń elektroenergetycznych
- zakłady energetyczne, elektrownie
- zakłady gospodarki komunalnej
- zakłady naprawcze i produkcyjne
- zakłady przemysłu wydobywczego



### GDZIE MIEŚCI SIĘ TWOJA NOWA SZKOŁA?

**Zespół Szkół Mechaniczno-Elektrycznych  
im. Tadeusza Kościuszki**  
ul. Tadeusza Kościuszki 23, 44-200 Rybnik  
**Technikum nr 2**



### JAKIE SĄ PRZECIWWSKAZANIA ZDROWOTNE?

- choroby układów: oddechowego, nerwowego, krążenia (wady serca), moczowego i nerek, mięśniowego, kostno-stawowego, ruchu
- cukrzyca
- nadmierna potliwość rąk
- niska wydolność fizyczna
- ograniczenia sprawności ruchowej
- przewlekłe choroby skóry
- reumatyzm
- wady wzroku, brak widzenia obucznego, zaburzenia widzenia barw
- zaburzenia równowagi, omdlenia, zawroty głowy
- zaburzenia zmysłu węchu
- znaczny niedosłuch



# TECHNIK ENERGETYK

KLASA PATRONACKA PGE ENERGIA CIEPŁA

## JAKĄ PRACĘ BĘDZIESZ WYKONYWAŁ?

- eksploatacja instalacji i urządzeń do wytwarzania i przesyłania energii cieplnej
- eksploatacja instalacji i urządzeń do wytwarzania i przesyłania energii elektrycznej
- nadzór i obsługa maszyn i urządzeń w elektrociepłowniach, elektrowniach i ciepłowniach
- konserwacja, przegląd oraz naprawa instalacji i urządzeń energetycznych
- wykonywanie pomiarów parametrów instalacji i urządzeń energetycznych
- zależnie od rodzaju energii, z którą ma do czynienia w pracy – może być energetykiem ciepłym (termoenergetykiem), energetykiem wodnym (hydroenergetykiem), elektroenergetykiem, energetykiem jądrowym czy energetykiem wiatrowym

## JAKICH PRZEDMIOTÓW BĘDZIESZ SIĘ UCZYŁ?

- montaż, konserwacja i pomiary instalacji i urządzeń elektroenergetycznych
- montaż, konserwacja i pomiary instalacji i urządzeń energetyki cieplnej
- techniki wytwarzania i konstrukcje mechaniczne

## GDZIE MOŻESZ PRACOWAĆ?

- budownictwo i przemysł (jako specjaliści ds. gospodarki elektroenergetycznej, ds. kontroli technicznej)
- przedsiębiorstwa energetyki cieplnej i elektroenergetyki
- zakłady produkcyjne i montażowe związane z gospodarką przemysłową i elektroenergetyczną, eksploatacją i budową elektrowni, sieci elektroenergetycznych, urządzeń zasilanych energią elektryczną, automatyzacją procesów elektroenergetycznych

## GDZIE MIEŚCI SIĘ TWOJA NOWA SZKOŁA?

Zespół Szkół Mechaniczno-Elektrycznych  
im. Tadeusza Kościuszki  
ul. Tadeusza Kościuszki 23, 44-200 Rybnik  
Technikum nr 2



## JAKIE SĄ PRZECIWWSKAZANIA ZDROWOTNE?

- nadmierna potliwość rąk
- niedosłuch w stopniu znacznym
- przewlekłe choroby skóry
- schorzenia układu nerwowego
- wady wzroku, brak widzenia obuocznego
- zaburzenia równowagi

## JAKĄ PRACĘ BĘDZIESZ WYKONYWAŁ?

- pozyskiwanie niezbędnych danych (wyników pomiarów w terenie oraz danych archiwalnych) do wykonania różnego rodzaju map
- dokonywanie bieżącej aktualizacji map
- uczestniczenie w realizacji różnego rodzaju budowli naziemnych, nadziemnych i podziemnych
- prowadzenie obsługi montażu budowli
- dokonywanie pomiaru odkształceń i przemieszczeń budowli
- prowadzenie końcowych inwentaryzacji powykonawczych



## JAKICH PRZEDMIOTÓW BĘDZIESZ SIĘ UCZYŁ?

- geodezja ogólna i inżynierska
- kataster i gospodarka nieruchomościami
- prawo geodezji
- działalność gospodarcza w geodezji
- język obcy w geodezji
- prace obliczeniowe i kartograficzne
- geomatyka
- rysunek geodezyjny
- dokumentacja katastralna
- terenowe ćwiczenia geodezyjne
- praktyki zawodowe



## GDZIE MOŻESZ PRACOWAĆ?

- przedsiębiorstwa i firmy geodezyjne
- przedsiębiorstwa i firmy budowlane
- wydział geodezji urzędu miasta, gminy, starostwa, województwa
- własna działalność gospodarcza



## GDZIE MIEŚCI SIĘ TWOJA NOWA SZKOŁA?

**Zespół Szkół Budowlanych w Rybniku**  
ul. Świerkłańska 42, 44-200 Rybnik



## JAKIE SĄ PRZECIWWSKAZANIA ZDROWOTNE?

- wady wzroku, brak widzenia obuocznego
- znaczny niedosłuch, choroby uszu
- zaburzenia równowagi
- zawroty głowy
- choroby układów: mięśniowego, kostnowstawowego, nerwowego, krążenia (wady serca), moczowego i nerek, ruchu (zaburzenia sprawności kończyn, a szczególnie rąk i palców)



# TECHNIK GÓRNICTWA PODZIEMNEGO

KLASA PATRONACKA PGG Sp. z o.o. i JSW SA

## JAKĄ PRACĘ BĘDZIESZ WYKONYWAŁ?



- wykonywanie robót związanych z drążeniem i likwidacją podziemnych wyrobisk górniczych
- wykonywanie robót związanych z wydobywaniem złóż
- wykonywanie robót związanych z wentylacją i klimatyzacją podziemnych wyrobisk górniczych
- organizacja i prowadzenie robót górniczych
- rozpoznawanie zagrożeń naturalnych i zapobieganie im

## JAKICH PRZEDMIOTÓW BĘDZIESZ SIĘ UCZYŁ?



- technologie i konstrukcje mechaniczne
- eksploatacja złóż
- pracownia techniczna
- przepisy prawa i BHP w górnictwie
- maszyny i urządzenia górnicze
- pracownia elektrotechniki i automatyki
- komputerowe wspomaganie projektowania w górnictwie

## GDZIE MOŻESZ PRACOWAĆ?



- gwarancja pracy w kopalniach Polskiej Grupy Górniczej – stypendia miesięczne dla uczniów przez cały okres nauki
- gwarancja pracy w kopalniach Jastrzębskiej Spółki Węglowej
- biura projektowe i instytuty naukowo - badawcze
- placówki zajmujące się dystrybucją maszyn i urządzeń górniczych
- zakłady przeróbcze
- zakłady przemysłu wydobywczego

## GDZIE MIEŚCI SIĘ TWOJA NOWA SZKOŁA?

Zespół Szkół Technicznych w Rybniku  
ul. Tadeusza Kościuszki 5, 44-200 Rybnik  
Technikum nr 1 im. Stanisława Staszica



## JAKIE SĄ PRZECIWWSKAZANIA ZDROWOTNE?



- choroby układów: oddechowego, nerwowego, krążenia (wady serca), moczowego i nerek, mięśniowego, kostno-stawowego, ruchu
- cukrzyca
- nadmierna potliwość rąk
- niska wydolność fizyczna
- ograniczenia sprawności ruchowej
- przewlekłe choroby skóry
- reumatyzm
- wady wzroku, brak widzenia oboczne, zaburzenia widzenia barw
- zaburzenia równowagi, omdlenia, zawroty głowy
- zaburzenia zmysłu węchu
- niedosłuch

# TECHNIK GRAFIKI I POLIGRAFII CYFROWEJ

## JAKĄ PRACĘ BĘDZIESZ WYKONYWAŁ?

- opracowywanie projektów graficznych o charakterze informacyjnym i reklamowym
- przygotowywanie reklam do prasy, telewizji, Internetu lub na tzw. billboardy, a także do książek, folderów, ulotek, plakatów itp.
- tworzenie opakowań i etykiet na opakowania produktów, materiałów reklamowych i wizytówek



## JAKICH PRZEDMIOTÓW BĘDZIESZ SIĘ UCZYŁ?

- przygotowywać publikacje graficznotekstowe do procesu drukowania
- obsługiwać programy graficzne Pakietu Adobe w tym: Photoshop, Illustrator, Indesign oraz profesjonalne programy do grafiki 3D
- obsługi cyfrowych systemów produkcyjnych stosowanych w poligrafii
- drukowania i metod wykańczania wydruków cyfrowych
- pozyskiwać, przetwarzać i przygotowywać projekty graficzne na potrzeby druku 3D



## GDZIE MOŻESZ PRACOWAĆ?

- agencje reklamowe
- studia graficzne
- wydawnictwa
- firmy zajmujące się obsługą marketingową innych przedsiębiorstw
- instytucje badawcze przy dokumentacji badań
- własna firma świadcząca usługi z zakresu grafiki komputerowej
- studia fotografii cyfrowej



## GDZIE MIEŚCI SIĘ TWOJA NOWA SZKOŁA?

**Zespół Szkół Mechaniczno-Elektrycznych  
im. Tadeusza Kościuszki**  
ul. Tadeusza Kościuszki 23, 44-200 Rybnik  
**Technikum nr 2**



## JAKIE SĄ PRZECIWWSKAZANIA ZDROWOTNE?

- wady wzroku nie poddające się korekcji
- daltonizm
- wzmożona pobudliwość ruchowa
- zaburzenia równowagi i świadomości
- potliwość rąk
- brak widzenia obuocznego



# TECHNIK HANDLOWIEC

## JAKĄ PRACĘ BĘDZIESZ WYKONYWAŁ?

- organizowanie i prowadzenie działalności handlowej
- organizowanie prac w zakresie przyjmowania dostaw oraz przygotowywania towarów do sprzedaży
- prowadzenie działań reklamowych i marketingowych
- wykonywanie prac związanych z obsługą klientów oraz realizacją transakcji kupna i sprzedaży
- zarządzanie działalnością handlową przedsiębiorstwa

## JAKICH PRZEDMIOTÓW BĘDZIESZ SIĘ UCZYŁ?

- marketing w działalności handlowej
- obsługa klientów
- organizacja i techniki sprzedaży
- pracownia sprzedaży
- przedsiębiorca w handlu
- symulacyjna firma handlowa
- towar jako przedmiot handlu

## GDZIE MOŻESZ PRACOWAĆ?

- działy handlowe podmiotów gospodarczych
- firmy handlowe
- stanowiska takie jak np.: przedstawiciel handlowy, merchandiser, telemarketer
- punkty sprzedaży detalicznej, hurtownie, magazyny
- własna firma handlowa

## GDZIE MIEŚCI SIĘ TWOJA NOWA SZKOŁA?

**Zespół Szkół Ekonomiczno-Usługowych**  
ul. Świętego Józefa 30, 44-217 Rybnik



## JAKIE SĄ PRZECIWWSKAZANIA ZDROWOTNE?

- choroby skóry
- wady słuchu utrudniające kontakt z otoczeniem
- zaburzenia narządu ruchu, ograniczona sprawność kończyn
- zaburzenia zmysłu równowagi
- znaczne wady wymowy
- znaczne zaburzenia układów: nerwowego, krążenia, oddechowego
- znaczne zaburzenia wzroku, zaburzenia widzenia barw

# TECHNIK HOTELARSTWA

## JAKĄ PRACĘ BĘDZIESZ WYKONYWAŁ?

- prowadzenie działalności promocyjnej oraz sprzedaży usług hotelarskich
- przygotowywanie śniadań w obiekcie świadczącym usługi hotelarskie
- przygotowywanie jednostek mieszkalnych do przyjęcia gości oraz utrzymywanie czystości i porządku w jednostkach mieszkalnych
- przyjmowanie i realizacja zamówień na hotelarskie usługi dodatkowe
- rezerwowanie usług hotelarskich
- wykonywanie prac związanych z obsługą gości w recepcji



## JAKICH PRZEDMIOTÓW BĘDZIESZ SIĘ UCZYŁ?

- działalność recepcji
- marketing usług hotelarskich
- obsługa informatyczna w hotelarstwie
- obsługa konsumenta
- podstawy działalności przedsiębiorstwa hotelarskiego
- usługi dodatkowe w hotelarstwie
- usługi żywieniowe w hotelarstwie



## GDZIE MOŻESZ PRACOWAĆ?

- biura turystyczne
- organy administracji samorządowej zajmujące się usługami hotelarskimi
- ośrodki wypoczynkowe, hotele, pensjonaty, zajazdy, schroniska, kwatery prywatne
- uzdrowiska
- współczesna baza ruchoma: promowa, żegluga, kolejowa, lotnicza



## GDZIE MIEŚCI SIĘ TWOJA NOWA SZKOŁA?

Zespół Szkół Ekonomiczno-Usługowych  
ul. Świętego Józefa 30, 44-217 Rybnik



## JAKIE SĄ PRZECIWWSKAZANIA ZDROWOTNE?

- alergie
- choroby skóry
- choroby układów: kostno-stawowego, ruchu, nerwowego
- cukrzyca
- niedosłuch
- niewyrównane wady serca
- omdlenia, zaburzenia równowagi, zawroty głowy
- słaba kondycja i niska wydolność fizyczna
- wady wzroku, zaburzenia widzenia barw
- znaczne wady wymowy





## JAKĄ PRACĘ BĘDZIESZ WYKONYWAŁ?

- administrowanie systemami operacyjnymi
- montaż oraz eksploatacja systemów komputerowych i urządzeń peryferyjnych
- naprawa urządzeń techniki komputerowej
- programowanie aplikacji desktopowych, internetowych oraz mobilnych
- projektowanie, tworzenie i administrowanie stronami www i systemami zarządzania treścią
- projektowanie, tworzenie, administrowanie i użytkowanie baz danych
- wykonywanie i eksploatacja lokalnych sieci komputerowych



## JAKICH PRZEDMIOTÓW BĘDZIESZ SIĘ UCZYŁ?

- eksploatacja urządzeń techniki komputerowej
- montaż i konfiguracja lokalnych sieci komputerowych
- projektowanie baz danych
- systemy operacyjne
- tworzenie stron i aplikacji internetowych
- urządzenia techniki komputerowej
- witryny i aplikacje internetowe



## JAKIE SĄ PRZECIWWSKAZANIA ZDROWOTNE?

- choroby skóry rąk, nadmierna potliwość rąk, ograniczenie sprawności rąk
- epilepsja (nie jest przeciwwskazaniem, o ile jest systematycznie leczona)
- niedosłuch
- wady wzroku, brak widzenia obuocznego, zaburzenia widzenia barw
- znaczne zaburzenia układów: nerwowego, krążenia, wady serca



## GDZIE MOŻESZ PRACOWAĆ?

- firmy zajmujące się administrowaniem stronami internetowymi
- firmy zajmujące się montażem sieci komputerowych
- firmy z branży IT
- instytucje zajmujące się tworzeniem i eksploatacją oprogramowania
- serwisy komputerowe



## GDZIE MIEŚCI SIĘ TWOJA NOWA SZKOŁA?

**Zespół Szkół Technicznych w Rybniku**  
ul. Tadeusza Kościuszki 5, 44-200 Rybnik



**Zespół Szkół Budowlanych w Rybniku**  
ul. Świerkłańska 42, 44-200 Rybnik



# TECHNIK INFORMATYK Z INNOWACJĄ E-SPORT

## JAKĄ PRACĘ BĘDZIESZ WYKONYWAŁ?

- montaż i eksploatacja komputerów i urządzeń
- projektowanie i wykonywanie lokalnych sieci komputerowych
- projektowanie baz danych i administrowanie bazami
- tworzenie stron www i aplikacji internetowych



## JAKICH PRZEDMIOTÓW BĘDZIESZ SIĘ UCZYŁ?

- podstawy elektroniki i elektrotechniki
- systemy operacyjne i urządzeń technologii komputerowej
- urządzenia sieciowe
- bazy danych
- witryny aplikacje internetowe
- higiena
- język angielski zawodowy



## GDZIE MOŻESZ PRACOWAĆ?

- przedsiębiorstwa związane z projektowaniem i przetwarzaniem baz danych
- przedsiębiorstwa związane z administrowaniem sieciami komputerowymi, instalowaniem sprzętu komputerowego



## GDZIE MIEŚCI SIĘ TWOJA NOWA SZKOŁA?

Zespół Szkół nr 5 im. Józefa Rymera  
ul. Rymera 24a, 44-270 Rybnik



## JAKIE SĄ PRZECIWWSKAZANIA ZDROWOTNE?

- wady wzroku, zaburzenia widzenia barw
- ograniczona sprawność ruchowa kończyn, zwłaszcza rąk i palców
- alergie
- choroby skóry rąk
- zaburzenia zmysłu dotyku
- epilepsja



## JAKĄ PRACĘ BĘDZIESZ WYKONYWAŁ?

- przyjmowanie i wydawanie towarów z magazynu
- przechowywanie towarów w magazynie i odpowiadanie za towar
- prowadzenie dokumentacji magazynowej
- obsługa zintegrowanych systemów informatycznych wspomagających zarządzanie logistyczne i dystrybucję
- organizowanie procesów przedprodukcyjnych

## JAKICH PRZEDMIOTÓW BĘDZIESZ SIĘ UCZYŁ?

- bhp w pracy magazyniera-logistyka
- kompetencje społeczne
- działalność gospodarcza
- język obcy zawodowy
- gospodarka magazynowa
- magazyny przyprodukcyjne
- magazyny dystrybucyjne

## GDZIE MOŻESZ PRACOWAĆ?

- magazyny
- centra logistyczne
- terminale kontenerowe
- centra dystrybucyjne
- firmy produkcyjne, handlowe i usługowe

## GDZIE MIEŚCI SIĘ TWOJA NOWA SZKOŁA?

Zespół Szkół Ekonomiczno-Usługowych  
ul. Świętego Józefa 30, 44-217 Rybnik



## JAKIE SĄ PRZECIWWSKAZANIA ZDROWOTNE?

- znaczne zaburzenia narządu ruchu
- niska wydolność fizyczna
- choroby kręgosłupa
- słaby wzrok i słuch
- niska odporność psychiczna i fizyczna

# TECHNIK MECHANIK

## JAKĄ PRACĘ BĘDZIESZ WYKONYWAŁ?

- nadzorowanie przebiegu produkcji
- naprawa i konserwacja elementów maszyn, urządzeń i narzędzi
- organizowanie procesów obróbki i montażu części maszyn i urządzeń
- wykonywanie elementów maszyn, urządzeń i narzędzi metodą obróbki maszynowej
- wykonywanie elementów maszyn, urządzeń i narzędzi metodą obróbki ręcznej
- wykonywanie połączeń materiałów



## JAKICH PRZEDMIOTÓW BĘDZIESZ SIĘ UCZYŁ?

- organizacja i nadzór procesów produkcji
- podstawy konstrukcji maszyn i maszynoznawstwo
- techniki wytwarzania
- technologia z materiałoznawstwem



## GDZIE MOŻESZ PRACOWAĆ?

- biura projektowe maszyn i urządzeń
- działy gospodarki w sferze produkcyjnej i usługowej, głównie na stanowiskach średniego nadzoru technicznego związanych z projektowaniem, wytwarzaniem i eksploatacją maszyn i urządzeń mechanicznych



## GDZIE MIEŚCI SIĘ TWOJA NOWA SZKOŁA?

**Zespół Szkół Mechaniczno-Elektrycznych  
im. Tadeusza Kościuszki**  
ul. Tadeusza Kościuszki 23, 44-200 Rybnik  
**Technikum nr 2**



## JAKIE SĄ PRZECIWWSKAZANIA ZDROWOTNE?

- alergie skóry na smary, rozpuszczalniki, oleje
- płaskostopie
- skrzywienia kręgosłupa
- zawroty głowy, zaburzenia równowagi



# TECHNIK MECHANIK

KLASA PATRONACKA PGG Sp. z o.o. i JSW SA

## JAKĄ PRACĘ BĘDZIESZ WYKONYWAŁ?

- nadzorowanie przebiegu produkcji
- naprawa i konserwacja elementów maszyn, urządzeń i narzędzi
- organizowanie procesów obróbki i montażu części maszyn i urządzeń
- wykonywanie elementów maszyn, urządzeń i narzędzi metodą obróbki maszynowej
- wykonywanie elementów maszyn, urządzeń i narzędzi metodą obróbki ręcznej
- wykonywanie połączeń materiałów

## JAKICH PRZEDMIOTÓW BĘDZIESZ SIĘ UCZYŁ?

- organizacja i nadzór procesów produkcji
- podstawy konstrukcji maszyn i maszynoznawstwo
- techniki wytwarzania
- technologia z materiałoznawstwem
- eksploatacja maszyn i urządzeń górniczych

## GDZIE MOŻESZ PRACOWAĆ?

- gwarancja pracy w kopalniach Polskiej Grupy Górniczej – stypendia miesięczne dla uczniów przez cały okres nauki
- gwarancja pracy w kopalniach Jastrzębskiej Spółki Węglowej
- biura projektowe maszyn i urządzeń
- działy gospodarki w sferze produkcyjnej i usługowej, głównie na stanowiskach średniego nadzoru technicznego związanych z projektowaniem, wytwarzaniem i eksploatacją maszyn i urządzeń mechanicznych

## GDZIE MIEŚCI SIĘ TWOJA NOWA SZKOŁA?

**Zespół Szkół Technicznych w Rybniku**  
ul. Tadeusza Kościuszki 5, 44-200 Rybnik  
**Technikum nr 1 im. Stanisława Staszica**



## JAKIE SĄ PRZECIWWSKAZANIA ZDROWOTNE?

- choroby układów: oddechowego, nerwowego, krążenia (wady serca), moczowego i nerek, mięśniowego, kostno-stawowego, ruchu
- cukrzyca
- niska wydolność fizyczna
- ograniczenia sprawności ruchowej
- przewlekłe choroby skóry
- reumatyzm
- wady wzroku, brak widzenia obuocznego
- zaburzenia równowagi, omdlenia, zawroty głowy
- zaburzenia zmysłu węchu
- niedosłuch

# TECHNIK MECHATRONIK

## JAKĄ PRACĘ BĘDZIESZ WYKONYWAŁ?

- opasowywanie elementów, podzespołów, modułów, wskaźników i połączeń do urządzeń i systemów mechatronicznych
- przygotowywanie ich do montażu, nadzorowanie, montaż i demontaż
- uruchamianie urządzeń i systemów mechatronicznych
- projektowanie i programowanie urządzeń i prostych układów mechatronicznych
- korzystanie z nowoczesnych technik sterowania opartych na elektronice, informatyce, mechanice i automatyce
- sporządzanie dokumentacji technicznej



## JAKICH PRZEDMIOTÓW BĘDZIESZ SIĘ UCZYŁ?

- urządzenia i systemy mechatroniczne
- montaż i pomiary elementów i podzespołów mechatronicznych
- programowanie urządzeń mechatronicznych
- diagnostyka i naprawa urządzeń mechatronicznych
- podstawy mechatroniki



## GDZIE MOŻESZ PRACOWAĆ?

- zakłady o zautomatyzowanym i zrobotyzowanym procesie produkcji
- różne gałęzie przemysłu m.in. przemysł energetyczny, medyczny, lotniczy, spożywczy
- zakłady naprawiające sprzęty AGD



## GDZIE MIEŚCI SIĘ TWOJA NOWA SZKOŁA?

**Zespół Szkół Technicznych w Rybniku**  
ul. Tadeusza Kościuszki 5, 44-200 Rybnik  
**Technikum nr 1 im. Stanisława Staszica**



## JAKIE SĄ PRZECIWWSKAZANIA ZDROWOTNE?

- alergie, przewlekłe choroby skóry
- choroby uszu, niedosłuch
- wady wzroku, brak widzenia obuocznego, znaczne zaburzenia widzenia barw
- choroby układów: nerwowego, ruchu, oddechowego, krążenia i wady serca, moczowego, nerek, mięśniowego, kostno-stawowego
- schorzenia narządów ruchu, znaczne ograniczenie sprawności rąk
- zawroty głowy, omdlenia, epilepsja, zaburzenia równowagi



# TECHNIK ORGANIZACJI REKLAMY

## JAKĄ PRACĘ BĘDZIESZ WYKONYWAŁ?

- organizowanie i prowadzenie sprzedaży produktów i usług reklamowych zgodnie z przyjętą strategią marketingową
- wykonywanie prac związanych z obsługą klienta i realizacją transakcji sprzedaży reklam
- zarządzanie działalnością handlową agencji reklamy
- organizowanie oraz prowadzenie kampanii reklamowych
- projektowanie oraz wykonywanie różnych form środków reklamowych
- tworzenie planów medialnych
- prowadzenie badań efektywności reklamy z wykorzystaniem programów komputerowych



## JAKICH PRZEDMIOTÓW BĘDZIESZ SIĘ UCZYŁ?

- marketing w działalności reklamowej
- sprzedaż w reklamie
- język obcy w działalności reklamowej
- działalność gospodarcza w reklamie
- elementy prawa, etyki i psychologii w reklamie
- organizacja i techniki reklamy
- organizacja sprzedaży reklamy
- projektowanie kampanii reklamowej



## GDZIE MOŻESZ PRACOWAĆ?

- agencje i pracownie reklamowe
- działy marketingu, promocji i reklamy podmiotów gospodarczych
- praca na stanowiskach: copywriter, grafik, account executive, specjalista ds. reklamy, kierownik biura reklamy
- własna agencja reklamy



## GDZIE MIEŚCI SIĘ TWOJA NOWA SZKOŁA?

Zespół Szkół Ekonomiczno-Usługowych  
ul. Świętego Józefa 30, 44-217 Rybnik



## JAKIE SĄ PRZECIWWSKAZANIA ZDROWOTNE?

- zaburzenia widzenia barw
- znaczne wady wymowy
- znaczne zaburzenia układu nerwowego



# TECHNIK POJAZDÓW SAMOCHODOWYCH

## JAKĄ PRACĘ BĘDZIESZ WYKONYWAŁ?

- obsługa, diagnoza i naprawa pojazdów samochodowych
- stosowanie narzędzi i przyrządów pomiarowych, a także programów komputerowych do diagnostyki pojazdów samochodowych
- wykonywanie czynności kontrolno-obsługowych pojazdów samochodowych
- diagnoza i naprawa podzespołów i zespołów pojazdów samochodowych
- kalkulacja kosztów i ocena jakości napraw
- wyjaśnianie klientom zasad eksploatacji pojazdów samochodowych



## JAKICH PRZEDMIOTÓW BĘDZIESZ SIĘ UCZYŁ?

- rysunek techniczny
- podstawy konstrukcji maszyn
- budowa pojazdów samochodowych
- przepisy ruchu drogowego
- organizowanie i nadzorowanie obsługi pojazdów samochodowych
- organizacja przedsiębiorstwa samochodowego



## GDZIE MOŻESZ PRACOWAĆ?

- warsztaty obsługi i naprawy pojazdów samochodowych
- salony sprzedaży pojazdów samochodowych
- zakłady produkcyjne pojazdów samochodowych
- instytucje zajmujące się ubezpieczeniami komunikacyjnymi



## GDZIE MIEŚCI SIĘ TWOJA NOWA SZKOŁA?

**Zespół Szkół Technicznych w Rybniku**  
ul. Tadeusza Kościuszki 5, 44-200 Rybnik  
**Technikum nr 1 im. Stanisława Staszica**



## JAKIE SĄ PRZECIWWSKAZANIA ZDROWOTNE?

- choroby układów: oddechowego, nerwowego, krążenia (wady serca), mięśniowego
- alergie, przewlekłe choroby skóry, nadmierna potliwość rąk
- ograniczenia sprawności ruchowej
- wady wzroku, brak widzenia obucznego, zaburzenia widzenia barw
- znaczny niedosłuch
- zaburzenia równowagi, omdlenia, zawroty głowy





# TECHNIK ROBÓT WYKOŃCZENIOWYCH W BUDOWNICTWIE

## JAKĄ PRACĘ BĘDZIESZ WYKONYWAŁ?

- realizowanie projektów wewnątrz
- organizowanie i kontrolowanie robót wykończeniowych
- określanie zakresu i rodzaju robót remontowych w obiektach budowlanych
- rozróżnianie technologii wykonania elementów wykończeniowych
- kontrolowanie przebiegu oraz ocena jakości wykonania robót remontowych obiektów budowlanych
- opracowywanie harmonogramu prac budowlanych
- sporządzanie zapotrzebowania na materiały, narzędzia i sprzęt do wykonywania robót wykończeniowych

## JAKICH PRZEDMIOTÓW BĘDZIESZ SIĘ UCZYŁ?

- wykonywanie, organizowanie i kosztorysowanie robót wykończeniowych
- montowanie i demontowanie rusztowań budowlanych
- posługiwanie się dokumentacją budowlaną, rysunek budowlany
- podstawy budownictwa
- technologia robót wykończeniowych
- dokumentacja budowlana

## GDZIE MOŻESZ PRACOWAĆ?

- przedsiębiorstwa i firmy remontowe lub wykonujące roboty wykończeniowe
- przedsiębiorstwa i firmy budowlane
- firmy rozbiórkowe
- własna działalność gospodarcza (roboty wykończeniowe)

## GDZIE MIEŚCI SIĘ TWOJA NOWA SZKOŁA?

**Zespół Szkół Budowlanych w Rybniku**  
ul. Świerkłańska 42, 44-200 Rybnik



## JAKIE SĄ PRZECIWWSKAZANIA ZDROWOTNE?

- wady wzroku, brak widzenia obuocznego
- znaczne zaburzenia widzenia barw
- niedosłuch, choroby uszu
- zaburzenia równowagi, zawroty głowy
- choroby układów: mięśniowego, kostno-stawowego, nerwowego, krążenia (wady serca), moczowego i nerek, ruchu (zaburzenia sprawności kończyn, a szczególnie rąk i palców)
- alergie
- choroby skóry rąk
- reumatyzm
- cukrzyca

## JAKĄ PRACĘ BĘDZIESZ WYKONYWAŁ?

- planowanie, organizowanie i dokumentowanie procesów transportowych
- prowadzenie dokumentacji rozliczeń z klientami i kontrahentami krajowymi oraz zagranicznymi
- wykonywanie prac związanych z monitorowaniem przebiegu procesu transportowo-spedycyjnego
- kalkulacja cen usług spedycyjno-transportowych
- przygotowywanie i monitorowanie technicznych środków realizacji procesów transportowych



## JAKICH PRZEDMIOTÓW BĘDZIESZ SIĘ UCZYŁ?

- rachunkowość
- podstawy spedycji i transportu
- ubezpieczenia ładunków
- bezpieczeństwo i higiena pracy
- logistyka
- statystyka
- środki transportu
- prawo transportowe
- marketing i sztuka negocjacji w spedycji
- zarządzanie działalnością spedycyjną



## GDZIE MOŻESZ PRACOWAĆ?

- magazyny
- centra logistyczne
- terminale kontenerowe
- centra dystrybucyjne
- firmy produkcyjne, handlowe i usługowe
- firmy przewozowe, spedycyjne
- agencje obsługi portów morskich i lotniczych



## GDZIE MIEŚCI SIĘ TWOJA NOWA SZKOŁA?

**Zespół Szkół Technicznych w Rybniku**  
ul. Tadeusza Kościuszki 5, 44-200 Rybnik  
**Technikum nr 1 im. Stanisława Staszica**



## JAKIE SĄ PRZECIWWSKAZANIA ZDROWOTNE?

- znaczne zaburzenia narządu ruchu
- niska wydolność fizyczna
- choroby kręgosłupa
- słaby wzrok i słuch
- niska odporność psychiczna i fizyczna



# TECHNIK TELEINFORMATYK

## JAKĄ PRACĘ BĘDZIESZ WYKONYWAŁ?



- uruchamianie oraz utrzymanie terminali i przyłączy abonenckich
- projektowanie lokalnych sieci komputerowych i administrowanie sieciami
- wykonywanie i eksploatacja sieci rozległych

## JAKICH PRZEDMIOTÓW BĘDZIESZ SIĘ UCZYŁ?



- elektrotechnika i elektronika
- transmisja danych i przetwarzanie sygnałów
- urzędnia teletransmisyjne
- sieci komputerowe
- systemy i sieci transmisyjne
- podstawy komutacji cyfrowej
- pomiary elektryczne i elektroniczne
- systemy komputerowe
- konfiguracja i eksploatacja urządzeń teletransmisyjnych

## GDZIE MOŻESZ PRACOWAĆ?



- firmy montujące i sprzedające komputery i telefony komórkowe
- organy administracji publicznej i przedsiębiorstwa eksploatujące systemy teleinformatyczne
- firmy świadczące usługi w zakresie telekomunikacji oraz budowy i eksploatacji systemów teleinformatycznych
- stanowiska administratorów sieci komputerowych
- firmy projektujące i wdrażające nowoczesne rozwiązania

## GDZIE MIEŚCI SIĘ TWOJA NOWA SZKOŁA?

Zespół Szkół Mechaniczno-Elektrycznych  
im. Tadeusza Kościuszki  
ul. Tadeusza Kościuszki 23, 44-200 Rybnik  
Technikum nr 2



## JAKIE SĄ PRZECIWWSKAZANIA ZDROWOTNE?



- wady wzroku nie poddające się korekcji
- wzmożona pobudliwość ruchowa
- zaburzenia równowagi i świadomości
- potliwość rąk
- brak widzenia obuocznego
- przewlekłe choroby skóry dłoni
- problemy z układem kostnoszkieletowym

# TECHNIK URZĄDZEŃ I SYSTEMÓW ENERGETYKI ODNAWIALNEJ

## JAKĄ PRACĘ BĘDZIESZ WYKONYWAŁ?

- organizowanie i wykonywanie prac związanych z montażem urządzeń i systemów energetyki odnawialnej
- kontrola prac urządzeń i systemów energetyki odnawialnej
- konserwacja oraz naprawa urządzeń i systemów energetyki odnawialnej
- sporządzanie kosztorysów oraz ofert i umów



## JAKICH PRZEDMIOTÓW BĘDZIESZ SIĘ UCZYŁ?

- rysunek techniczny
- technologia montażu systemów energetyki odnawialnej
- systemy energetyki odnawialnej
- podstawy kosztorysowania w budownictwie



## GDZIE MOŻESZ PRACOWAĆ?

- firmy instalacyjne specjalizujące się w projektowaniu i wykonawstwie związanym z energetyką wodną, wiatrową, geotermalną, wodorową słoneczną, budownictwem energooszczędnym, technologią wodorową
- przedsiębiorstwa zajmujące się przepisami prawa i normami



## GDZIE MIEŚCI SIĘ TWOJA NOWA SZKOŁA?

**Zespół Szkół Technicznych w Rybniku**  
ul. Tadeusza Kościuszki 5, 44-200 Rybnik  
**Technikum nr 1 im. Stanisława Staszica**



## JAKIE SĄ PRZECIWWSKAZANIA ZDROWOTNE?

- wady wzroku, brak widzenia obuocznego
- niedosłuch w stopniu znacznym
- zaburzenia układu nerwowego
- choroby przewlekłe skóry
- nadmierna potliwość rąk
- zaburzenia równowagi



# TECHNIK USŁUG FRYZJERSKICH

## JAKĄ PRACĘ BĘDZIESZ WYKONYWAŁ?

- wykonywanie zabiegów pielęgnacyjnych włosów
- wykonywanie zabiegów chemicznych włosów
- strzyżenie
- stylizacja i projektowanie fryzur

## JAKICH PRZEDMIOTÓW BĘDZIESZ SIĘ UCZYŁ?

- technologia fryzjerska
- projektowanie i stylizacja fryzur
- podstawy działalności gospodarczej
- higiena
- język angielski zawodowy

## GDZIE MOŻESZ PRACOWAĆ?

- zakłady i salony fryzjerskie

## GDZIE MIEŚCI SIĘ TWOJA NOWA SZKOŁA?

Zespół Szkół nr 5 im. Józefa Rymera  
ul. Rymera 24a, 44-270 Rybnik



## JAKIE SĄ PRZECIWWSKAZANIA ZDROWOTNE?

- wady wzroku, zaburzenia widzenia barw
- ograniczona sprawność ruchowa kończyn, zwłaszcza rąk i palców
- alergie
- choroby skóry rąk
- zaburzenia zmysłu dotyku
- epilepsja

## JAKĄ PRACĘ BĘDZIESZ WYKONYWAŁ?

- prowadzenie chowu i hodowli zwierząt
- wykonywanie zabiegów inseminacji
- diagnostyka i analityka weterynaryjna
- czynności pomocnicze w diagnostyce, profilaktyce
- wykonywanie zabiegów pielęgnacyjnych i zootechnicznych



## JAKICH PRZEDMIOTÓW BĘDZIESZ SIĘ UCZYŁ?

- anatomia i fizjologia
- prowadzenie chowu
- diagnostyka i analityka weterynaryjna
- nadzór i kontrola weterynaryjna
- profilaktyka i leczenie zwierząt
- język angielski zawodowy



## GDZIE MOŻESZ PRACOWAĆ?

- przychodnie weterynaryjne



## GDZIE MIEŚCI SIĘ TWOJA NOWA SZKOŁA?

Zespół Szkół nr 5 im. Józefa Rymera  
ul. Rymera 24a, 44-270 Rybnik



## JAKIE SĄ PRZECIWWSKAZANIA ZDROWOTNE?

- wady wzroku, zaburzenia widzenia barw
- ograniczona sprawność ruchowa kończyn, zwłaszcza rąk i palców
- alergie
- choroby skóry rąk
- zaburzenia zmysłu dotyku
- epilepsja



# TECHNIK ŻYWIENIA I USŁUG GASTRONOMICZNYCH

## JAKĄ PRACĘ BĘDZIESZ WYKONYWAŁ?



- sporządzanie potraw i napoi
- wykonywanie prac związanych z ekspedycją potraw i napoi
- planowanie i ocena żywienia różnych grup ludności
- organizowanie produkcji gastronomicznej
- planowanie i realizacja usług gastronomicznych

## JAKICH PRZEDMIOTÓW BĘDZIESZ SIĘ UCZYŁ?



- wyposażenie i zasady bezpieczeństwa w gastronomii
- działalność gospodarcza w gastronomii
- technologia gastronomiczna z towaroznawstwem
- język obcy w gastronomii
- zasady żywienia
- organizacja produkcji gastronomicznej
- usługi gastronomiczne
- procesy technologiczne w gastronomii
- planowanie żywienia i produkcji gastronomicznej
- obsługa klientów w gastronomii

## GDZIE MOŻESZ PRACOWAĆ?



- restauracje
- domy wczasowe i pensjonaty
- nowoczesne stołówki pracownicze, np.: w biurach, bankach itp.
- firmy cateringowe
- stanowisko kierownika gastronomii w hotelu
- stanowisko menagera w firmie cateringowej
- stanowisko kierownika restauracji w renomowanych hotelach

## GDZIE MIEŚCI SIĘ TWOJA NOWA SZKOŁA?

Zespół Szkół Ekonomiczno-Usługowych  
ul. Świętego Józefa 30, 44-217 Rybnik



## JAKIE SĄ PRZECIWWSKAZANIA ZDROWOTNE?



- skłonność do zapadania na infekcje
- choroby skóry
- padaczka
- lęk wysokości, lęk przestrzeni
- znaczna wada słuchu lub wzroku
- wada serca uniemożliwiająca wykonywanie prac fizycznych
- choroby ograniczające ruchy rąk i/lub nóg, np. reumatyzm

## JAKĄ PRACĘ BĘDZIESZ WYKONYWAŁ?

- obsługa maszyn i urządzeń stosowanych w produkcji wyrobów cukierniczych
- sporządzanie półproduktów cukierniczych
- sporządzanie gotowych wyrobów cukierniczych
- dekorowanie wyrobów cukierniczych



## JAKICH PRZEDMIOTÓW BĘDZIESZ SIĘ UCZYŁ?

- technika produkcji cukierniczej
- technologie produkcji cukierniczej
- działalność gospodarcza w przetwórstwie spożywczym
- język obcy w produkcji cukierniczej
- gospodarka magazynowa w zakładzie cukierniczym – zajęcia praktyczne
- procesy produkcji wyrobów cukierniczych



## GDZIE MOŻESZ PRACOWAĆ?

- cukiernictwo przemysłowe
- kawiarnie
- cukiernie



## GDZIE MIEŚCI SIĘ TWOJA NOWA SZKOŁA?

**Zespół Szkół nr 6**  
ul. S. Małachowskiego 145, 44-251 Rybnik



## WSKAZANIA

szkoła kształci młodzież:

- z orzeczeniem poradni psychologiczno-pedagogicznej
- z niepełnosprawnością intelektualną w stopniu lekkim
- z normą intelektualną, z dysfunkcjami: wzroku, słuchu, ruchu, sprzężonymi, z autyzmem, w tym zespołem Aspergera
- szkół masowych, integracyjnych i specjalnych







## JAKĄ PRACĘ BĘDZIESZ WYKONYWAŁ?



- sporządzanie form drukarskich
- przygotowywanie materiałów, maszyn i urządzeń do procesu drukowania
- drukowanie nakładu z form drukarskich

## JAKICH PRZEDMIOTÓW BĘDZIESZ SIĘ UCZYŁ?



- technologia wykonywania form drukowych i drukowania
- maszyny i urządzenia do wykonywania form drukowych i drukowania
- działalność gospodarcza w poligrafii
- język angielski zawodowy

## GDZIE MOŻESZ PRACOWAĆ?



- wydawnictwa
- drukarnie
- zakłady poligraficzne
- agencje reklamowe

## GDZIE MIEŚCI SIĘ TWOJA NOWA SZKOŁA?

### Zespół Szkół nr 6

ul. S. Małachowskiego 145, 44-251 Rybnik



## WSKAZANIA



szkoła kształci młodzież:

- z orzeczeniem poradni psychologiczno-pedagogicznej
- z niepełnosprawnością intelektualną w stopniu lekkim
- z normą intelektualną, z dysfunkcjami: wzroku, słuchu, ruchu, sprzężonymi, z autyzmem, w tym zespołem Aspergera
- szkół masowych, integracyjnych i specjalnych

# ELEKTROMECHANIK POJAZDÓW SAMOCHODOWYCH

## JAKĄ PRACĘ BĘDZIESZ WYKONYWAŁ?

- obsługa elektrycznych i elektronicznych układów pojazdów samochodowych
- diagnoza elektrycznych i elektronicznych układów pojazdów samochodowych
- naprawa elektrycznych i elektronicznych układów pojazdów samochodowych



## JAKICH PRZEDMIOTÓW BĘDZIESZ SIĘ UCZYŁ?

- elektrotechnika i elektronika
- rysunek techniczny
- podstawy konstrukcji maszyn
- przepisy ruchu drogowego w zakresie kategorii B
- elektryczne i elektroniczne wyposażenie pojazdów
- budowa pojazdów samochodowych
- diagnostyka, obsługa i naprawa pojazdów samochodowych



## GDZIE MOŻESZ PRACOWAĆ?

- stacje obsługi pojazdów
- przedsiębiorstwa produkujące pojazdy i ich podzespoły
- salony sprzedaży samochodów i instytucje zajmujące się obrotem częściami samochodowymi
- przedsiębiorstwa transportu samochodowego i doradztwa technicznego
- firmy zajmujące się likwidacją i recyklingiem pojazdów samochodowych
- własna działalność gospodarcza



## GDZIE MIEŚCI SIĘ TWOJA NOWA SZKOŁA?

**Zespół Szkół Technicznych w Rybniku**  
ul. Tadeusza Kościuszki 5, 44-200 Rybnik  
**Branżowa Szkoła I Stopnia nr 1**  
**im. Stanisława Staszica**



## JAKIE SĄ PRZECIWWSKAZANIA ZDROWOTNE?

- choroby układów: oddechowego, nerwowego, krążenia (wady serca), moczowego i nerek, mięśniowego, kostno-stawowego, ruchu
- cukrzyca
- nadmierna potliwość rąk
- niska wydolność fizyczna
- ograniczenia sprawności ruchowej
- przewlekłe choroby skóry
- reumatyzm
- wady wzroku, brak widzenia obocznego, zaburzenia widzenia barw
- zaburzenia równowagi, omdlenia, zawroty głowy
- zaburzenia zmysłu węchu
- znaczny niedosłuch



## JAKĄ PRACĘ BĘDZIESZ WYKONYWAŁ?

- montaż instalacji elektrycznych zgodnie z dokumentacją techniczną
- instalowanie i uruchamianie maszyn i urządzeń elektrycznych
- wykonywanie przeglądów technicznych
- konserwacja oraz naprawa instalacji, maszyn i urządzeń elektrycznych
- wykonywanie przeglądów technicznych
- konserwacja oraz naprawa linii napowietrznych i kablowych
- konserwacja oraz naprawa układów automatyki

## JAKICH PRZEDMIOTÓW BĘDZIESZ SIĘ UCZYŁ?

- elektrotechnika i elektronika
- montaż, uruchamianie i konserwacja instalacji elektrycznych
- montaż, uruchamianie i konserwacja maszyn i urządzeń elektrycznych
- pomiary elektryczne i elektroniczne

## GDZIE MOŻESZ PRACOWAĆ?

- przemysł (oświetlenie, silniki, instalacje)
- usługi - w warsztatach naprawczych urządzeń elektrycznych, serwisach np. na stanowiskach: konserwatorów urządzeń i sprzętu elektrycznego
- montaż, konserwacje
- obsługa urządzeń i sieci elektroenergetycznych

## GDZIE MIEŚCI SIĘ TWOJA NOWA SZKOŁA?

**Zespół Szkół Mechaniczno-Elektrycznych im. Tadeusza Kościuszki**  
ul. Tadeusza Kościuszki 23, 44-200 Rybnik  
**Szkoła Branżowa I Stopnia nr 2**



## JAKIE SĄ PRZECIWWSKAZANIA ZDROWOTNE?

- choroby układów: oddechowego, nerwowego, krążenia (wady serca), moczowego i nerek, mięśniowego, kostno-stawowego, ruchu
- cukrzyca
- nadmierna potliwość rąk
- niska wydolność fizyczna
- ograniczenia sprawności ruchowej
- przewlekłe choroby skóry
- reumatyzm
- wady wzroku, brak widzenia oboczego, zaburzenia widzenia barw
- zaburzenia równowagi, omdlenia, zawroty głowy
- zaburzenia zmysłu węchu
- znaczny niedosłuch

**JAKĄ PRACĘ BĘDZIESZ WYKONYWAŁ?**

- konstruowanie i modelowanie wyrobów odzieżowych
- dobieranie materiałów i dodatków do wyrobów odzieżowych
- obsługa maszyn i urządzeń stosowanych podczas wytwarzania wyrobów odzieżowych
- wytwarzanie wyrobów odzieżowych

**JAKICH PRZEDMIOTÓW BĘDZIESZ SIĘ UCZYŁ?**

- stylizacja ubiorów
- materiałoznawstwo odzieżowe
- maszyny i urządzenia w produkcji wyrobów odzieżowych
- konstrukcja odzieży
- język obcy zawodowy
- działalność gospodarcza w przemyśle odzieżowym

**GDZIE MOŻESZ PRACOWAĆ?**

- zakłady krawieckie
- firmy produkujące wyroby odzieżowe

**GDZIE MIEŚCI SIĘ TWOJA NOWA SZKOŁA?**

**Zespół Szkół nr 6**  
ul. S. Małachowskiego 145, 44-251 Rybnik

**WSKAZANIA**

szkoła kształci młodzież:

- z orzeczeniem poradni psychologiczno-pedagogicznej
- z niepełnosprawnością intelektualną w stopniu lekkim
- z normą intelektualną, z dysfunkcjami: wzroku, słuchu, ruchu, sprzężonymi, z autyzmem, w tym zespołem Aspergera
- szkół masowych, integracyjnych i specjalnych





# KUCHARZ

## JAKĄ PRACĘ BĘDZIESZ WYKONYWAŁ?

- sporządzanie potraw i napoi oraz ocena żywności pod względem towaroznawczym
- klasyfikacja żywności w zależności od trwałości, pochodzenia, wartości odżywczej i przydatności kulinarnej
- rozpoznawanie zmian zachodzących w przechowywanej żywności, dostosowywanie warunków do jej przechowywania
- wykonywanie czynności związanych z ekspedycją potraw i napoi

## JAKICH PRZEDMIOTÓW BĘDZIESZ SIĘ UCZYŁ?

- język obcy zawodowy
- wyposażenie i zasady bezpieczeństwa w gastronomii
- technologia gastronomiczna z towaroznawstwem

## GDZIE MOŻESZ PRACOWAĆ?

- bary szybkiej obsługi
- szpitale
- szkoły
- przedszkola
- restauracje
- kawiarnie

## GDZIE MIEŚCI SIĘ TWOJA NOWA SZKOŁA?

### Zespół Szkół nr 6

ul. S. Małachowskiego 145, 44-251 Rybnik



## WSKAZANIA

szkoła kształci młodzież:

- z orzeczeniem poradni psychologiczno-pedagogicznej
- z niepełnosprawnością intelektualną w stopniu lekkim
- z normą intelektualną, z dysfunkcjami: wzroku, słuchu, ruchu, sprzężonymi, z autyzmem, w tym zespołem Aspergera
- szkół masowych, integracyjnych i specjalnych

## JAKĄ PRACĘ BĘDZIESZ WYKONYWAŁ?

- sporządzanie potraw i napoi oraz ocena żywności pod względem towaroznawczym
- klasyfikacja żywności w zależności od trwałości, pochodzenia, wartości odżywczej i przydatności kulinarnej
- rozpoznawanie zmian zachodzących w przechowywanej żywności, dostosowywanie warunków do jej przechowywania
- wykonywanie czynności związanych z ekspedycją potraw i napoi



## JAKICH PRZEDMIOTÓW BĘDZIESZ SIĘ UCZYŁ?

- język obcy zawodowy
- wyposażenie i zasady bezpieczeństwa w gastronomii
- technologia gastronomiczna z towaroznawstwem



## GDZIE MOŻESZ PRACOWAĆ?

- bary szybkiej obsługi
- szpitale
- szkoły
- przedszkola
- restauracje
- kawiarnie



## GDZIE MIEŚCI SIĘ TWOJA NOWA SZKOŁA?

Zespół Szkół Ekonomiczno-Uslugowych  
ul. Świętego Józefa 30, 44-217 Rybnik  
**Branżowa Szkoła I Stopnia nr 3  
im. Władysława Grabskiego**



## JAKIE SĄ PRZECIWWSKAZANIA ZDROWOTNE?

- wady wzroku
- płaskostopie znacznego stopnia
- skrzywienie kręgosłupa
- przewlekłe choroby skóry
- alergie
- choroby przewodu pokarmowego
- choroby płuc
- nosicielstwo chorób zakaźnych
- żylaki
- nadciśnienie
- wady serca



# MAGAZYNIER-LOGISTYK

## JAKĄ PRACĘ BĘDZIESZ WYKONYWAŁ?

- przyjmowanie i wydawanie towarów z magazynu
- przechowywanie towarów w magazynie i odpowiedzialność za towar w nim zgromadzony
- prowadzenie dokumentacji magazynowej
- obsługa zintegrowanego systemu informatycznego wspomagającego zarządzanie logistyczne i dystrybucję
- organizowanie procesów przedprodukcyjnych

## JAKICH PRZEDMIOTÓW BĘDZIESZ SIĘ UCZYŁ?

- BHP w pracy magazyniera-logistyka
- kompetencje społeczne
- działalność gospodarcza
- język obcy zawodowy
- gospodarka magazynowa
- magazyny przyprodukcyjne
- magazyny dystrybucyjne

## GDZIE MOŻESZ PRACOWAĆ?

- magazyny
- centra logistyczne
- terminale kontenerowe
- centra dystrybucyjne
- firmy produkcyjne, handlowe i usługowe

## GDZIE MIEŚCI SIĘ TWOJA NOWA SZKOŁA?

**Zespół Szkół Ekonomiczno-Usługowych**  
ul. Świętego Józefa 30, 44-217 Rybnik  
**Branżowa Szkoła I Stopnia nr 3**  
**im. Władysława Grabskiego**



## JAKIE SĄ PRZECIWWSKAZANIA ZDROWOTNE?

- znaczne zaburzenia narządu ruchu
- niska wydolność fizyczna
- choroby kręgosłupa
- słaby wzrok i słuch
- niska odporność psychiczna i fizyczna

# MECHANIK – MONTER MASZYN I URZĄDZEŃ

KLASA PATRONACKA PGG Sp. z o.o.

## JAKĄ PRACĘ BĘDZIESZ WYKONYWAŁ?

- montaż maszyn i urządzeń
- obsługa i konserwacja maszyn i urządzeń
- instalowanie i uruchamianie maszyn i urządzeń



## JAKICH PRZEDMIOTÓW BĘDZIESZ SIĘ UCZYŁ?

- podstawy konstrukcji maszyn i maszynoznawstwo
- elektrotechnika i elektronika
- technologia z materiałoznawstwem
- montaż i obsługa maszyn i urządzeń
- pracownia eksploatacji maszyn i urządzeń mechanicznych górniczych
- pracownia rysunku technicznego



## GDZIE MOŻESZ PRACOWAĆ?

- gwarancja pracy w kopalniach **Polskiej Grupy Górniczej – stypendia miesięczne dla uczniów przez cały okres nauki**
- przedsiębiorstwa przemysłu metalowego i maszynowego
- przedsiębiorstwa obsługowo-naprawcze
- firmy zajmujące się wytwarzaniem i eksploatacją urządzeń technicznych
- własna działalność gospodarcza



## GDZIE MIEŚCI SIĘ TWOJA NOWA SZKOŁA?

**Zespół Szkół Technicznych w Rybniku**  
ul. Tadeusza Kościuszki 5, 44-200 Rybnik  
**Branżowa Szkoła I Stopnia nr 1**  
**im. Stanisława Staszica**



## JAKIE SĄ PRZECIWWSKAZANIA ZDROWOTNE?

- choroby układów: oddechowego, nerwowego, krążenia (wady serca), moczowego i nerek, mięśniowego, kostno-stawowego, ruchu
- cukrzyca
- niska wydolność fizyczna
- ograniczenia sprawności ruchowej
- przewlekłe choroby skóry
- reumatyzm
- wady wzroku, brak widzenia obuocznego
- zaburzenia równowagi, omdlenia, zawroty głowy
- zaburzenia zmysłu węchu
- niedosłuch





# MECHANIK POJAZDÓW SAMOCHODOWYCH

## JAKĄ PRACĘ BĘDZIESZ WYKONYWAŁ?

- konserwowanie, obsługa techniczna i naprawa silników oraz zespołów i układów mechanicznych w samochodach osobowych, ciężarowych, autobusach, motocyklach i innych pojazdach silnikowych, z użyciem urządzeń diagnostycznych oraz narzędzi ślusarskich i monterskich

## JAKICH PRZEDMIOTÓW BĘDZIESZ SIĘ UCZYŁ?

- podstawy konstrukcji maszyn
- przepisy ruchu drogowego w zakresie kategorii B
- technologia napraw pojazdów samochodowych
- technologia napraw elektrycznych i elektronicznych układów pojazdów samochodowych
- diagnozowanie i naprawa pojazdów samochodowych

## GDZIE MOŻESZ PRACOWAĆ?

- stacje obsługi pojazdów samochodowych
- przedsiębiorstwa produkujące pojazdy i ich podzespoły
- salony sprzedaży samochodów i instytucje zajmujące się obrotem częściami samochodowymi
- przedsiębiorstwa transportu samochodowego i doradztwa technicznego dotyczącego motoryzacji
- firmy zajmujące się likwidacją i recyklingiem pojazdów samochodowych
- własny warsztat mechaniki pojazdowej

## GDZIE MIEŚCI SIĘ TWOJA NOWA SZKOŁA?

Zespół Szkół Mechaniczno-Elektrycznych  
im. Tadeusza Kościuszki  
ul. Tadeusza Kościuszki 23, 44-200 Rybnik  
Szkoła Branżowa I Stopnia nr 2



## JAKIE SĄ PRZECIWWSKAZANIA ZDROWOTNE?

- choroby układów: oddechowego, nerwowego, krążenia (wady serca), moczowego i nerek, mięśniowego, kostno-stawowego, ruchu
- cukrzyca
- nadmierna potliwość rąk
- niska wydolność fizyczna
- ograniczenia sprawności ruchowej
- przewlekłe choroby skóry
- reumatyzm
- wady wzroku, brak widzenia obuocznego, zaburzenia widzenia barw
- zaburzenia równowagi, omdlenia, zawroty głowy
- zaburzenia zmysłu węchu
- znaczny niedosłuch

# MONTER SIECI, INSTALACJI I URZĄDZEŃ SANITARNYCH

## JAKĄ PRACĘ BĘDZIESZ WYKONYWAŁ?

- wykonywanie robót przygotowawczych związanych z budową sieci wodociągowych, kanalizacyjnych, gazowych, ciepłowniczych oraz z montażem instalacji sanitarnych
- wykonywanie robót związanych z budową sieci wodociągowych, kanalizacyjnych, gazowych oraz sieci i węzłów ciepłowniczych
- wykonywanie robót związanych z konserwacją, naprawą i modernizacją sieci wodociągowych, kanalizacyjnych, gazowych, ciepłowniczych oraz instalacji sanitarnych



## JAKICH PRZEDMIOTÓW BĘDZIESZ SIĘ UCZYŁ?

- podstawy budownictwa
- rysunek techniczny
- technologia sieci i instalacji sanitarnych
- wykonywanie sieci i instalacji sanitarnych – zajęcia praktyczne



## GDZIE MOŻESZ PRACOWAĆ?

- firmy budowlane i instalacyjne (wodociągi, kanalizacje, instalacje grzewcze, klimatyzacyjne i gazowe)
- administracje budynków
- zakłady rzemieślnicze i remontowomontażowe
- może prowadzić własną firmę instalacyjno-montażową



## GDZIE MIEŚCI SIĘ TWOJA NOWA SZKOŁA?

Zespół Szkół Budowlanych w Rybniku  
ul. Świerkłańska 42, 44-200 Rybnik



## JAKIE SĄ PRZECIWWSKAZANIA ZDROWOTNE?

- wady wzroku, zaburzenia równowagi, skłonność do omdleń
- lęk wysokości
- choroby centralnego i obwodowego układu nerwowego: padaczka, niedowład kończyn
- cukrzyca
- schorzenia sprawności narządów ruchu
- choroby skóry
- choroby układu krążenia
- przewlekłe choroby układu oddechowego, moczowego, nerek
- znaczne uszkodzenie słuchu



# MONTER ZABUDOWY I ROBÓT WYKOŃCZENIOWYCH W BUDOWNICTWIE

## JAKĄ PRACĘ BĘDZIESZ WYKONYWAŁ?

- wykonywanie montażu suchej zabudowy, robót malarsko-tapeciarskich oraz robót posadzkarskich i okładzinowych
- wykonywanie ścianek działowych, sufitów podwieszanych oraz konstrukcji dachowych, a także montaż okładzin ściennych i płyt podłogowych
- dobór technik montażu, przygotowywanie podłoża do montażu oraz wykonywanie robót związanych z naprawą uszkodzonych elementów wykonanych w systemach suchej zabudowy
- wykonywanie robót malarskich, tapeciarskich, posadzkarskich i okładzinowych

## JAKICH PRZEDMIOTÓW BĘDZIESZ SIĘ UCZYŁ?

- podstawy budownictwa
- rysunek budowlany
- technologia robót wykończeniowych
- roboty montażowe – zajęcia praktyczne
- roboty malarskie, tapeciarskie, posadzkarskie, okładzinowe – zajęcia praktyczne

## GDZIE MOŻESZ PRACOWAĆ?

- przedsiębiorstwa i firmy remontowe lub wykonujące roboty wykończeniowe
- przedsiębiorstwa i firmy budowlane
- firmy rozbiórkowe
- własna działalność gospodarcza (roboty wykończeniowe)

## GDZIE MIEŚCI SIĘ TWOJA NOWA SZKOŁA?

Zespół Szkół Budowlanych w Rybniku  
ul. Świerkłańska 42, 44-200 Rybnik



## JAKIE SĄ PRZECIWWSKAZANIA ZDROWOTNE?

- wady wzroku, brak widzenia obuocznego
- znaczne zaburzenia widzenia barw
- niedosłuch, choroby uszu
- zaburzenia równowagi
- zawroty głowy
- choroby układów: mięśniowego, kostno-stawowego, nerwowego, krążenia (wady serca), moczowego i nerek, ruch (zaburzenia sprawności kończyn, a szczególnie rąk i palców)
- alergie
- choroby skóry rąk
- reumatyzm
- cukrzyca

## JAKĄ PRACĘ BĘDZIESZ WYKONYWAŁ?

- sporządzanie przedmiarów robót związanych z wykonywaniem zapraw murarskich, tynkarskich i mieszanek betonowych oraz kalkulacja kosztów ich wykonania
- przygotowywanie materiałów budowlanych do wykonywania remontu
- wykonywanie oraz naprawa tynków wewnętrznych i zewnętrznych
- wykonywanie remontów i rozbiórek murowanych konstrukcji budowlanych oraz ocena jakości wykonania robót remontowych i rozbiórkowych murowanych konstrukcji budowlanych
- posługiwanie się dokumentacją projektową, specyfikacjami technicznymi wykonania i odbioru robót budowlanych, normami, katalogami oraz instrukcjami dotyczącymi wykonywania zapraw murarskich, tynkarskich i mieszanek betonowych



## JAKICH PRZEDMIOTÓW BĘDZIESZ SIĘ UCZYŁ?

- podstawy budownictwa
- rysunek budowlany
- technologia robót murarskich i tynkarskich
- działalność gospodarcza
- roboty murarskie i tynkarskie



## GDZIE MOŻESZ PRACOWAĆ?

- przedsiębiorstwa i firmy budowlane
- zakłady remontowo-budowlane
- własna firma remontowo-budowlana
- zakłady przemysłowe



## GDZIE MIEŚCI SIĘ TWOJA NOWA SZKOŁA?

### Zespół Szkół nr 6

ul. S. Małachowskiego 145, 44-251 Rybnik



## WSKAZANIA

szkoła kształci młodzież:

- z orzeczeniem poradni psychologiczno-pedagogicznej
- z niepełnosprawnością intelektualną w stopniu lekkim
- z normą intelektualną, z dysfunkcjami: wzroku, słuchu, ruchu, sprzężonymi, z autyzmem, w tym zespołem Aspergera
- szkół masowych, integracyjnych i specjalnych



# MURARZ - TYNKARZ

## JAKĄ PRACĘ BĘDZIESZ WYKONYWAŁ?

- sporządzanie przedmiarów robót związanych z wykonywaniem zapraw murarskich, tynkarskich i mieszanek betonowych oraz kalkulacja kosztów ich wykonania
- dobór oraz przygotowanie materiałów budowlanych do wykonywania remontu
- wykonywanie oraz naprawa tynków wewnętrznych i zewnętrznych
- wykonywanie remontów i rozbiórek murowanych konstrukcji budowlanych oraz ocena jakości wykonania robót remontowych i rozbiórkowych murowanych konstrukcji budowlanych
- posługiwanie się dokumentacją projektową, specyfikacjami technicznymi wykonania i odbioru robót budowlanych, normami, katalogami oraz instrukcjami dotyczącymi wykonywania zapraw murarskich, tynkarskich i mieszanek betonowych

## JAKICH PRZEDMIOTÓW BĘDZIESZ SIĘ UCZYŁ?

- podstawy budownictwa
- rysunek budowlany
- technologia robót murarskich i tynkarskich
- działalność gospodarcza
- roboty murarskie i tynkarskie

## GDZIE MOŻESZ PRACOWAĆ?

- przedsiębiorstwa i firmy budowlane
- zakłady remontowo-budowlane
- własna firma remontowo-budowlana
- zakłady przemysłowe

## JAKIE SĄ PRZECIWWSKAZANIA ZDROWOTNE?

- niska wydolność fizyczna
- wady wzroku, brak widzenia oboczno, znaczne zaburzenia widzenia barw
- choroby uszu, niedosłuch
- zaburzenia równowagi, omdlenia
- zawroty głowy
- choroby układów: mięśniowego, kostno-stawowego, ruchu (zaburzenia sprawności kończyn, zwłaszcza rąk i palców), oddechowego, nerwowego, moczowego i nerek, krążenia (wady serca, nadciśnienie tętnicze)
- alergie
- choroby skóry rąk
- cukrzyca
- reumatyzm

## GDZIE MIEŚCI SIĘ TWOJA NOWA SZKOŁA?

Zespół Szkół Budowlanych w Rybniku  
ul. Świerkłańska 42, 44-200 Rybnik



**JAKĄ PRACĘ BĘDZIESZ WYKONYWAŁ?**

- zakładanie i pielęgnacja upraw sadowniczych, warzywnych, roślin przyprawowych, roślin ozdobnych oraz grzybów jadalnych
- zbieranie, przechowywanie i sprzedaż plonów ogrodnich
- prowadzenie i obsługa ciągnika rolniczego z przyczepą (przyczepami)

**JAKICH PRZEDMIOTÓW BĘDZIESZ SIĘ UCZYŁ?**

- sadownictwo i szkółkarstwo
- warzywnictwo
- rośliny ozdobne
- technika w ogrodnictwie i przepisy ruchu drogowego
- podstawy działalności gospodarczej i organizacja prac ogrodnich
- język obcy w ogrodnictwie

**GDZIE MOŻESZ PRACOWAĆ?**

- ogrodnicze przedsiębiorstwa produkcyjne i usługowe zajmujące się uprawą warzyw, roślin sadowniczych i ozdobnych, ogrodnictwem ekologicznym, uprawą roślin zielarskich, szkółkarstwem i konserwacją terenów zieleni
- prowadzenie indywidualnego gospodarstwa ogrodniczego

**GDZIE MIEŚCI SIĘ TWOJA NOWA SZKOŁA?****Zespół Szkół nr 6**

ul. S. Małachowskiego 145, 44-251 Rybnik

**WSKAZANIA**

szkoła kształci młodzież:

- z orzeczeniem poradni psychologiczno-pedagogicznej
- z niepełnosprawnością intelektualną w stopniu lekkim
- z normą intelektualną, z dysfunkcjami: wzroku, słuchu, ruchu, sprzężonymi, z autyzmem, w tym zespołem Aspergera
- szkół masowych, integracyjnych i specjalnych



# OPERATOR OBRABIAREK SKRAWAJĄCYCH

## JAKĄ PRACĘ BĘDZIESZ WYKONYWAŁ?

- przygotowywanie obrabiarek do planowanej obróbki
- wykonywanie obróbki na konwencjonalnych obrabiarkach skrawających zgodnie z wymaganiami dokumentacji technologicznej
- określanie budowy oraz przestrzeganie zasad działania maszyn i urządzeń
- posługiwanie się dokumentacją techniczną maszyn i urządzeń oraz przestrzeganie norm dotyczących rysunku technicznego, części maszyn, materiałów konstrukcyjnych i eksploatacyjnych
- stosowanie programów komputerowych wspomagających wykonywanie zadań

## JAKICH PRZEDMIOTÓW BĘDZIESZ SIĘ UCZYŁ?

- podstawy elektrotechniki i elektroniki
- podstawy konstrukcji maszyn
- podstawy technik wytwarzania
- technologia obróbki skrawaniem
- konstrukcje maszyn
- programowanie i obsługa obrabiarek sterowanych numerycznie

## GDZIE MOŻESZ PRACOWAĆ?

- zakłady przemysłu metalowego w działach produkcyjnych, naprawczych, w narzędziowniach, prototypowniach itp.
- przedsiębiorstwa produkcyjne wykorzystujące obróbkę skrawaniem

## GDZIE MIEŚCI SIĘ TWOJA NOWA SZKOŁA?

Zespół Szkół Mechaniczno-Elektrycznych  
im. Tadeusza Kościuszki  
ul. Tadeusza Kościuszki 23, 44-200 Rybnik  
Szkoła Branżowa I Stopnia nr 2



## JAKIE SĄ PRZECIWWSKAZANIA ZDROWOTNE?

- duża nadwrażliwość
- krótkowzroczność
- brak widzenia obuocznego
- daltonizm (dopuszczalne małe wady wzroku w pełni korygowane szklami)
- choroby ośrodkowego układu nerwowego (padaczka, zaburzenia równowagi, zawroty głowy)
- skrzywienie kręgosłupa od II st.
- płaskostopie (w dużym stopniu)
- znacznego stopnia ograniczenie sprawności ruchowej kończyn
- choroby narządu słuchu z niedosłuchem
- astma oskrzelowa i przewlekłe zapalenie oskrzeli

## JAKĄ PRACĘ BĘDZIESZ WYKONYWAŁ?

- przygotowywanie surowców do produkcji wyrobów piekarskich
- sporządzanie półproduktów piekarskich
- dzielenie ciasta i kształtowanie kęsów na wyroby piekarskie
- przeprowadzanie rozrostu oraz wypieku pieczywa
- obsługiwanie maszyn i urządzeń stosowanych w produkcji wyrobów piekarskich



## JAKICH PRZEDMIOTÓW BĘDZIESZ SIĘ UCZYŁ?

- technika w produkcji piekarskiej
- technologie produkcji piekarskiej
- działalność gospodarcza w przetwórstwie spożywczym
- język obcy w produkcji piekarskiej
- procesy produkcji wyrobów piekarskich



## GDZIE MOŻESZ PRACOWAĆ?

- zakłady piekarnicze



## GDZIE MIEŚCI SIĘ TWOJA NOWA SZKOŁA?

**Zespół Szkół nr 6**  
ul. S. Małachowskiego 145, 44-251 Rybnik



## WSKAZANIA

szkoła kształci młodzież:

- z orzeczeniem poradni psychologiczno-pedagogicznej
- z niepełnosprawnością intelektualną w stopniu lekkim
- z normą intelektualną, z dysfunkcjami: wzroku, słuchu, ruchu, sprzężonymi, z autyzmem, w tym zespołem Aspergera
- szkół masowych, integracyjnych i specjalnych







# PRACOWNIK POMOCNICZY OBSŁUGI HOTELOWEJ

## JAKĄ PRACĘ BĘDZIESZ WYKONYWAŁ?

- przygotowywanie jednostki mieszkalnej do przyjęcia gości
- prace pomocnicze w części gastronomicznej obiektu świadczącego usługi hotelarskie
- prace pomocnicze związane z obsługą gości
- prace porządkowe na terenie obiektu świadczącego usługi hotelarskie
- prace pomocnicze związane z utrzymaniem w należytym stanie terenów zieleni i urządzeń rekreacyjnych znajdujących się w otoczeniu obiektu

## JAKICH PRZEDMIOTÓW BĘDZIESZ SIĘ UCZYŁ?

- podstawy hotelarstwa
- podstawy gastronomii
- otoczenie obiektu hotelarskiego

## GDZIE MOŻESZ PRACOWAĆ?

- pracownik pomocniczy w obiektach hotelowych
- praczka
- sprzątaczką
- pomoc kuchenna, magazyniera, kelnera, ogrodnika
- proste czynności użyteczne w wielu przedsiębiorstwach

## GDZIE MIEŚCI SIĘ TWOJA NOWA SZKOŁA?

### Zespół Szkół nr 6

ul. S. Małachowskiego 145, 44-251 Rybnik



## WSKAZANIA

szkoła kształci młodzież:

- z orzeczeniem poradni psychologiczno-pedagogicznej
- z niepełnosprawnością intelektualną w stopniu lekkim
- z normą intelektualną, z dysfunkcjami: wzroku, słuchu, ruchu, sprzężonymi, z autyzmem, w tym zespołem Aspergera
- szkół masowych, integracyjnych i specjalnych

## JAKĄ PRACĘ BĘDZIESZ WYKONYWAŁ?

- przyjmowanie dostaw
- przygotowywanie towarów do sprzedaży
- wykonywanie prac związanych z obsługą klientów
- realizacja transakcji kupna i sprzedaży



## JAKICH PRZEDMIOTÓW BĘDZIESZ SIĘ UCZYŁ?

- towar jako przedmiot handlu
- organizacja i techniki sprzedaży
- obsługa klientów
- przedsiębiorca w handlu
- język obcy w działalności handlowej



## GDZIE MOŻESZ PRACOWAĆ?

- sklepy
- hipermarkety
- kioski
- targowiska
- hurtownie



## GDZIE MIEŚCI SIĘ TWOJA NOWA SZKOŁA?

**Zespół Szkół nr 6**  
ul. S. Małachowskiego 145, 44-251 Rybnik



## WSKAZANIA

szkoła kształci młodzież:

- z orzeczeniem poradni psychologiczno-pedagogicznej
- z niepełnosprawnością intelektualną w stopniu lekkim
- z normą intelektualną, z dysfunkcjami: wzroku, słuchu, ruchu, sprzężonymi, z autyzmem, w tym zespołem Aspergera
- szkół masowych, integracyjnych i specjalnych



## JAKĄ PRACĘ BĘDZIESZ WYKONYWAŁ?

- wykonywanie, naprawa, konserwacja elementów maszyn, urządzeń i narzędzi
- szkice części maszyn oraz rysunki techniczne z wykorzystaniem technik komputerowych
- dobieranie metod, materiałów oraz narzędzi i przyrządów pomiarowych do wykonania różnego rodzaju prac ślusarskich oraz elementów maszyn, urządzeń i narzędzi

## JAKICH PRZEDMIOTÓW BĘDZIESZ SIĘ UCZYŁ?

- technologia z materiałoznawstwem
- podstawy konstrukcji maszyn i maszynoznawstwo
- techniki wytwarzania elementów maszyn, urządzeń i narzędzi
- technologia napraw elementów maszyn, urządzeń i narzędzi

## GDZIE MOŻESZ PRACOWAĆ?

- zakłady przemysłu maszynowego
- warsztaty samochodowe
- budowy
- firmy sanitarne i instalacyjno-grzewcze
- serwisy naprawy sprzętu domowego
- pracownie ślusarstwa artystycznego - konserwacja

## GDZIE MIEŚCI SIĘ TWOJA NOWA SZKOŁA?

Zespół Szkół Mechaniczno-Elektrycznych  
**im. Tadeusza Kościuszki**  
ul. Tadeusza Kościuszki 23, 44-200 Rybnik  
**Szkoła Branżowa I Stopnia nr 2**



## JAKIE SĄ PRZECIWWSKAZANIA ZDROWOTNE?

- wady wzroku
- przewlekłe schorzenia układu oddechowego
- osłabiony słuch
- zaburzenia równowagi
- epilepsja
- alergie

# SZKOŁA PRZYSPOSABIAJĄCA DO PRACY



## JAKIE UMIEJĘTNOŚCI NABĘDZIESZ?

- samodzielne funkcjonowanie w życiu
- podstawowe umiejętności w zakresie: ogrodnictwa, stolarstwa, malowania, tapetowania, kucharstwa, krawiectwa, rękodzielnictwa, prac biurowych i porządkowych oraz elementów poligrafii



## JAKICH PRZEDMIOTÓW BĘDZIESZ SIĘ UCZYŁ?

- funkcjonowanie osobiste i społeczne
- rewalidacja indywidualna (terapię ogólnorozwojowe, logopedyczne)
- wychowanie fizyczne
- zajęcia kształtujące kreatywność
- przysposobienie do pracy



## SZEROKI WYBÓR BEZPŁATNYCH TERAPII

rehabilitacja ruchowa, gimnastyka korekcyjna, hipoterapia, biofeedback, metodą Tomatisa, metodą Warnkego, metodą W. Sherborne, Integracji Sensorycznej, muzykoterapia



## GDZIE MIEŚCI SIĘ TWOJA NOWA SZKOŁA?

**Zespół Szkół nr 6**  
ul. S. Małachowskiego 145, 44-251 Rybnik



## WSKAZANIA

szkoła kształci młodzież:

- z orzeczeniem poradni psychologiczno-pedagogicznej
- z niepełnosprawnością intelektualną w stopniu umiarkowanym i znacznym
- z niepełnosprawnościami sprzężonymi



# ZESPÓŁ SZKÓŁ W CZERWIONCE-LESZCZYNACH

## JAKIEGO ZAWODU MOŻESZ SIĘ NAUCZYĆ?

### TECHNIKUM:

- technik żywienia i usług gastronomicznych z elementami dietetyki
- technik ekonomista z elementami marketingu i finansów w biznesie
- technik informatyk z certyfikatami CISCO
- technik górnictwa podziemnego z elementami robotyki
- technik organizacji reklamy z elementami fotografii
- technik elektryk o specjalności urządzenia i instalacje górnicze
- technik hotelarstwa z elementami turystyki
- technik logistyk z elementami spedycji
- technik analityk



### BRANŻOWA SZKOŁA I STOPNIA:

- kucharz
- sprzedawca
- elektryk o specjalności urządzenia i instalacje górnicze
- górnik eksploatacji podziemnej
- magazynier-logistyk - nowy kierunek
- klasa wielozawodowa - fryzjer-stylista, mechanik pojazdów samochodowych, piekarz, cukiernik, murarz-tylnik, monter sieci, instalacji i urządzeń sanitarnych, blacharz samochodowy, stolarz oraz każdy inny zawód rzemieślniczy

### KWALIFIKACYJNE KURSY ZAWODOWE

## GDZIE MIEŚCI SIĘ TWOJA NOWA SZKOŁA?

Zespół Szkół w Czerwionce-Leszczynach  
ul. 3-go Maja 42  
44-230 Czerwionka-Leszczyny  
tel. 32 4311466, [www.zscl.pl](http://www.zscl.pl)



## GDZIE BĘDZIESZ REALIZOWAĆ PRAKTYKI?

- Zakłady rzemieślnicze z terenu miasta i powiatu rybnickiego
- Jastrzębska Spółka Węglowa
- Tenneco Automotive Polska
- Dynamic Technologies Polska
- Przedsiębiorstwo Energetyczne Megawat
- Przedsiębiorstwo Badań i Ekspertyz Środowiska „SEPO”
- Zakłady gastronomiczne, obiekty hotelarskie, biura finansowo-księgowo, agencje reklamowe



# BRANŻOWA SZKOŁA I STOPNIA IZBY RZEMIEŚNICZEJ W RYBNIKU

## JAKIEGO ZAWODU MOŻESZ SIĘ NAUCZYĆ?

- blacharz samochodowy
- cukiernik
- dekarz
- elektromechanik
- elektromechanik pojazdów samochodowych
- elektryk
- fotograf
- fryzjer
- kamieniarz
- kierowca-mechanik
- krawiec
- kucharz
- lakiernik
- mechanik motocyklowy
- mechanik pojazdów samochodowych
- monter zabudowy i robót wykończeniowych w budownictwie
- monter sieci, instalacji urządzeń sanitarnych
- murarz-tylnik
- piekarz
- stolarz
- sprzedawca
- ślusarz
- wędliniarz
- złotnik – jubiler



## GDZIE MIEŚCI SIĘ TWOJA NOWA SZKOŁA?

**Branżowa Szkoła I Stopnia  
Izby Rzemieśniczej w Rybniku**  
ul. 3-go Maja 18, 44-200 Rybnik  
tel. 32 4407650, [www.zsz.rybnik.pl](http://www.zsz.rybnik.pl)



## GDZIE BĘDZIESZ REALIZOWAĆ PRAKTYKI?

Zakłady rzemieśnicze  
z terenu miasta i powiatu rybnickiego





Publikacja finansowana ze środków  
Powiatowego Urzędu Pracy w Rybniku



#### Powiatowy Urząd Pracy w Rybniku

ul. Jankowicka 1, 44-200 Rybnik  
tel. 32 4221623, fax 32 4223962  
e-mail: kancelaria@pup-rybnik.pl  
www.pup-rybnik.pl



#### Cech Rzemiosł oraz Małej i Średniej Przedsiębiorczości

ul. Wysoka 15/17, 44-200 Rybnik  
tel. 32 4221008, 32 4228712  
e-mail: sekretariat@cech.rybnik.pl  
www.cech.rybnik.pl



#### Poradnia Psychologiczno-Pedagogiczna w Rybniku

ul. Kościuszki 55, 44-200 Rybnik  
ul. Karłowicza 48, 44-200 Rybnik  
tel. 32 4223935  
e-mail: ppprybnik@gmail.com  
www.ppprybnik.pl



#### Ośrodek Pomocy Społecznej w Czerwionce-Leszczynie

ul. 3 Maja 36b, 44-230 Czerwionka-Leszczyny  
tel. 32 4312039  
e-mail: ops@czerwionka-leszczyny.com.pl  
www.opszerwionka-leszczyny.pl



#### Punkt Pośrednictwa Pracy OHP w Rybniku

ul. Jankowicka 1, 44-200 Rybnik  
tel. 32 4223799  
e-mail: mbp@poczta.onet.pl  
www.slaska.ohp.pl



#### Punkt Pośrednictwa Pracy w Czerwionce-Leszczynie

ul. Ks. Pojdy 35  
44-238 Czerwionka-Leszczyny  
tel. 32 4257631  
e-mail: ppp\_czerwionka-leszczyny@wp.pl  
www.slaska.ohp.pl



#### Regionalny Ośrodek Doskonalenia Nauczycieli i Informacji Pedagogicznej - Wojewódzki Ośrodek Metodyczny w Rybniku

ul. Parkowa 4a, 44-200 Rybnik  
tel. 32 4247472,  
e-mail: info@wom.edu.pl  
http://wom.edu.pl



#### Rybnickie Centrum Edukacji Zawodowej - Centrum Kształcenia Ustawicznego oraz Praktycznego

ul. Rudzka 13, 44-200 Rybnik  
tel. 32 4222433, 32 4222416  
fax 32 4229178  
e-mail: sekretariat@rcez.pl  
www.rcez.pl



#### Zespół Szkół Budowlanych w Rybniku

ul. Świerkłańska 42, 44-200 Rybnik  
tel. 32 42 222 79  
tel./fax 32 4222796, 32 4226100  
e-mail: zsbrybnik@gmail.com  
www.zsbrybnik.pl



#### Zespół Szkół Ekonomiczno-Uługowych w Rybniku

ul. Św. Józefa 30, 44-217 Rybnik  
tel. 32 4223663, 32 4225134, 32 4223549  
fax 32 4223549  
e-mail: ekonomikrybnik@wp.pl  
www.zseu.pl



#### Zespół Szkół Mechaniczno-Elektrycznych im. Tadeusza Kościuszki w Rybniku

ul. Kościuszki 23, 44-200 Rybnik  
tel. 32 4222776  
e-mail: sekretariat@zsme.pl  
www.zsme.pl



#### Zespół Szkół Nr 5 im. Józefa Rymera w Rybniku

ul. Rymera 24a, 44-270 Rybnik  
tel./fax 32 4211630  
e-mail: szkola@zs5rybnik.pl  
www.zs5rybnik.pl



#### Zespół Szkół Nr 6

ul. Stanisława Małachowskiego 145  
44-251 Rybnik  
tel. 32 4577098  
e-mail: zs6@miastorybnik.pl  
www.zssrybnik.pl



#### Zespół Szkół Technicznych w Rybniku

ul. Kościuszki 5, 44-200 Rybnik  
tel. 32 4221813  
e-mail: sekretariat@zstrybnik.pl  
www.zstrybnik.pl